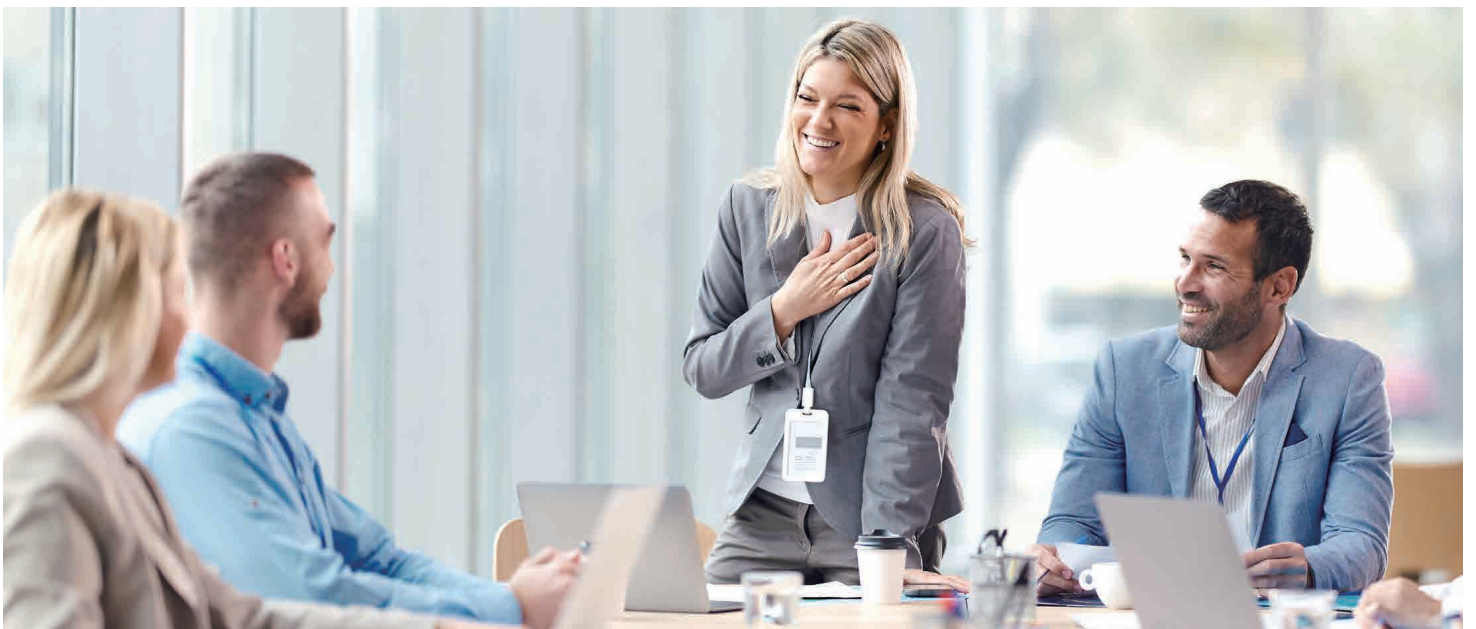




Thiết bị đa chức năng in màu A3
Apeos C3061 / C2561 / C2061

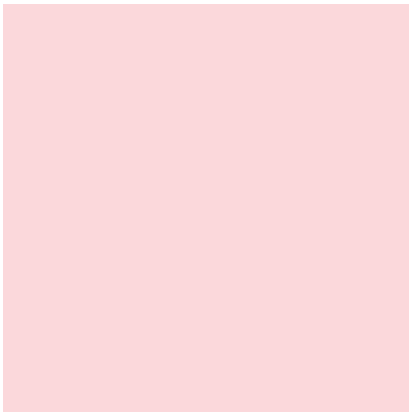
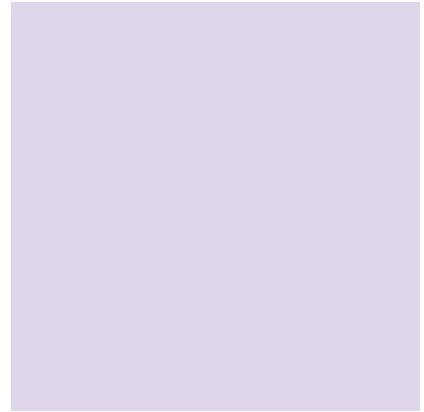
 **Apeos™**

* Mẫu máy trong ảnh là Model-CPS-B với mô-đun 3 khay tùy chọn.



Khởi đầu hành trình chuyển đổi số của bạn

Được thiết kế để tăng tốc hành trình chuyển đổi số của bạn (DX), dòng Apeos mới với các tính năng tích hợp thông minh và liền mạch sẽ chứng minh được rằng đây là đối tác kỹ thuật số đáng tin cậy



Các giải pháp hoàn toàn có khả năng mở rộng giúp bạn khởi đầu hành trình chuyển đổi số



Apeos C3061 / C2561 / C2061

Cung cấp khả năng mở rộng

Thúc đẩy việc hợp tác dễ dàng hơn và tăng cường khả năng tiếp cận với các giải pháp văn phòng không dùng giấy.

Thiết kế đơn giản

Được thiết kế để phù hợp với mọi đối tượng, các thiết bị của chúng tôi mang đến sự tiện lợi trong việc sử dụng, khả năng tiếp cận và các tính năng cá nhân hóa, tạo ra trải nghiệm trực quan đích thực.

Xây dựng nhận thức về môi trường

Thúc đẩy nhận thức của tổ chức hướng tới việc tạo ra một môi trường ít bị tác động với các tính năng tiên tiến như công nghệ mực có nhiệt độ nóng chảy thấp (năng lượng thấp), cảm biến tiết kiệm điện thông minh hoặc bộ hoàn thiện không dùng ghim.

Apeos C3061

Màu/Đen trắng

30 trang/phút*

Apeos C2561

Màu/Đen trắng

25 trang/phút*

Apeos C2061

Màu/Đen trắng

20 trang/phút*

* A4 LEF



Thiết kế đơn giản cho nhu cầu công việc hằng ngày

Kích thước nhỏ gọn phù hợp với mọi không gian văn phòng

Thiết kế nhỏ gọn với chiều rộng 577 mm và chiều sâu 659 mm* phù hợp với mọi nơi, kể cả những không gian chật hẹp, giúp tối đa hóa việc sử dụng không gian văn phòng.

* Đối với cấu hình 1 khay tiêu chuẩn.

Sản xuất tài liệu quảng cáo nội bộ và theo yêu cầu

Hỗ trợ nhiều kích thước và định lượng giấy khác nhau*¹, cho bạn sự linh hoạt trong việc cá nhân hóa và in trên phong bì, thư trực tiếp, áp phích, biểu ngữ quảng cáo hoặc màn hình POP dài*².

*1: Định lượng giấy từ 52 đến 300 gsm

*2: Giấy dài lên tới 297 x 1.200 mm



Tạo ấn tượng với mỗi bản in

Mực in mới phát triển tạo ra màu sắc đặc biệt với mọi tông màu và hình thái, cùng với độ phân giải cao 1.200 x 2.400 dpi, tạo ra đường nét và văn bản chính xác, mang lại sự chuyên nghiệp cho mỗi bản in.



Bảng điều khiển 7 inch dễ sử dụng

Thao tác dễ dàng và trực quan bằng cách chạm ngón tay

Màn hình chính cho phép cá nhân người dùng tùy chỉnh các ứng dụng sử dụng thường xuyên và sắp xếp dựa trên sở thích cá nhân. Có thể "ghim" các cài đặt thường dùng để dễ dàng truy cập hằng ngày.

Ngoài ra, bạn có thể kết nối các thiết bị di động của mình thông qua tính năng quét mã QR hoặc NFC để thực hiện các tác vụ Sao chụp, Fax*¹, In và Quét*² bằng ứng dụng Print Utility*³.

*1: Tùy chọn

*2: Quét tới Thiết bị di động, Quét để gửi E-mail, Quét vào thư mục.

*3: Kết nối với máy qua môi trường không dây hoặc kết nối Wi-Fi Direct. Có thể tải xuống miễn phí từ Google Play™ hoặc App Store. Ghi chú: Hỗ trợ in hoặc quét bằng thiết bị di động bằng AirPrint, Mopria® Print Service, và Mopria Scan.



Bộ hoàn thiện có thể mở rộng theo nhu cầu doanh nghiệp (Tùy chọn)

Khay giấy ra 2, Khay hông

Hỗ trợ đầu ra từ ba vị trí cho chức năng Sao chụp, Fax và In. Bằng cách này, các bản fax quan trọng đã nhận sẽ không bị bỏ sót và bản sao chụp giấy có thể được thu thập nhanh chóng.



Bộ hoàn thiện A3 + Khay hông

• Dập ghim

3 hướng ra bản sao chụp

Thiết kế yên tĩnh



Bộ hoàn thiện B4/B5 + Bộ phận đóng sách + Khay hông

- Dập ghim
- Dập không ghim*¹
- Đục lỗ*²
- Dập ghim lồng*³
- Gập đôi*³



Hỗ trợ Dập không ghim đơn và đôi*¹



Dập không ghim 10 Tờ*⁴

*1: Dập không ghim trang bị sẵn với Bộ hoàn thiện B5. *2: Tùy chọn.

*3: Cần có Bộ phận đóng sách. Khi chỉ định Dập ghim lồng hoặc Gập đôi với Bộ hoàn thiện B4/B5, giấy sẽ không được gập mà được gấp nếp. *4: Giấy 80 gsm trở xuống.

Thúc đẩy chuyển đổi số (DX) và hợp tác với các giải pháp văn phòng không dùng giấy

Số hóa nhanh các bản gốc dung lượng lớn

Quét hình 1 lượt, 2 mặt, lên đến 80 trang/phút

Bộ nạp và đảo bản gốc tự động 1 lượt, quét 2 mặt tốc độ cao chứa được đến 130 tờ* và quét tài liệu 2 mặt trong một lần nạp, giúp bạn số hóa các tài liệu lớn nhanh chóng và dễ dàng.

Ghi chú: Được cài đặt cho Model-CPS-B theo tiêu chuẩn.

* 70 gsm



Chiều rộng băng cảm lớn giúp nâng bộ nạp bản gốc tự động lên dễ dàng hơn.

- Hỗ trợ quét tài liệu khổ nhỏ (49 x 85 mm), séc dày và biên lai giấy mỏng (38 đến 128 gsm).
- Tài liệu đã quét có thể được chuyển tới e-mail, máy tính hoặc máy chủ dùng chung.
- Hỗ trợ gửi đồng thời nhiều thiết bị, chẳng hạn như lưu một bản sao vào máy tính của bạn trong khi gửi email cho khách hàng chỉ bằng một lần quét.

Tối ưu hóa hoạt động với Fax không giấy*

Xem trước khi in để hạn chế lãng phí

Có thể xem trước nội dung bản fax đã nhận trên bảng điều khiển trước khi in, giúp bạn xóa các tài liệu không mong muốn như các bản fax không yêu cầu và chỉ in những gì cần thiết để tránh lãng phí giấy.

Đừng bỏ lỡ các bản fax quan trọng, dù bạn đang ở văn phòng hay đang di chuyển

Các bản fax đã nhận cũng có thể được chuyển tiếp qua e-mail, giúp bạn kiểm tra nội dung ngay cả khi không ở văn phòng.

* Tùy chọn



Tự động hóa công việc phân loại fax với tính năng Phân phát Fax không giấy*

Bằng cách sử dụng Phân phát Fax không giấy*, các tài liệu được fax có thể được tự động sắp xếp và chuyển tiếp mà không cần in. Việc phân loại và sắp xếp thủ công các tài liệu đã nhận được loại bỏ vì chúng đã được tự động sắp xếp vào các thư mục dựa trên thông tin như số fax, ngày nhận và tên đã đăng ký trước trong danh bạ của thiết bị đa chức năng.

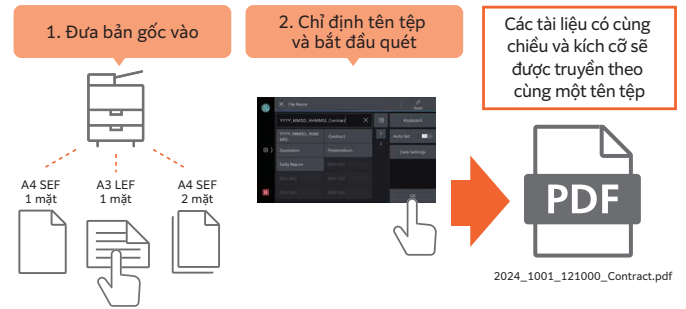
* Tùy chọn

Quét tài liệu một cách đơn giản

Với ScanAuto, ứng dụng hỗ trợ thiết bị đa chức năng được cài đặt sẵn, bạn có thể dễ dàng gửi dữ liệu đã quét chỉ bằng một nút bấm và thiết bị đa chức năng sẽ tự động chọn cài đặt quét (chẳng hạn như hướng tài liệu, 1 mặt hoặc 2 mặt) phù hợp với tài liệu đó.

Tên tệp có thể được chỉ định từ các cài đặt trước trên màn hình giao diện người dùng, đảm bảo các tệp được quét sẽ không bị thất lạc trên máy tính.

Ghi chú: Điểm gửi đến có thể được chọn từ Quét để gửi E-mail hoặc Quét vào PC



Số hóa tài liệu giấy để dễ dàng quản lý tài liệu

Scan Delivery Light* (Phân phối bản quét đến thư mục lưu trữ định sẵn phiên bản rút gọn) làm giảm khối lượng công việc quét tài liệu của bạn bằng cách đơn giản hóa quy trình quét phức tạp và lặp đi lặp lại.

Có thể tạo các quy tắc và mẫu tiêu chuẩn để đơn giản, giúp bạn hoàn thành nhiều hành động (cài đặt quét, chỉ định điểm lưu trữ và đổi tên tệp) chỉ bằng một lần chạm.

Thông tin được quét cũng sẽ được quản lý và sử dụng tập trung, cải thiện năng suất và tối ưu hóa tài nguyên.

* Tùy chọn

Scan Delivery Light (Phân phối bản quét đến thư mục lưu trữ định sẵn phiên bản rút gọn)



Bảo vệ hành trình chuyển đổi số (DX) của bạn với giải pháp bảo mật hàng đầu thị trường

Là thiết bị thông tin được kết nối mạng, thiết bị đa chức năng được trang bị các tính năng bảo mật tiên tiến để bảo vệ tài sản thông tin có giá trị của bạn khỏi các cuộc tấn công mạng và các mối đe dọa bảo mật đang phát triển nhanh chóng.

Bảo vệ khỏi người dùng trái phép

- Các hoạt động và truy cập trái phép được ngăn chặn nhờ việc xác thực người dùng và các hạn chế sử dụng.
- Mở rộng với Ethernet phụ* cho phép sử dụng một thiết bị đa chức năng duy nhất trên một mạng riêng biệt, v.v.

* Tùy chọn

Bảo vệ dữ liệu

- Mã hóa đường dẫn liên lạc bằng TLS và IPsec
- Bảo vệ các tệp được quét và e-mail thông qua mã hóa/chữ ký điện tử
- Dữ liệu ghi vào SSD được mã hóa bằng mã hóa AES-256 mạnh mẽ, v.v.

Bảo vệ khỏi truy cập trái phép

- Chức năng khóa tài khoản
- Hạn chế địa chỉ IP có thể truy cập
- Ngăn chặn can thiệp trái phép phần mềm trong quá trình khởi động và vận hành thiết bị đa chức năng
- Chức năng sửa chữa tự động khi phát hiện hành vi can thiệp trái phép khi khởi động, v.v.

Ngăn chặn rò rỉ thông tin do lỗi vận hành

- Cố định điểm gửi đến của tài liệu được quét
- Nhập 2 lần địa chỉ gửi fax cùng lúc, v.v.

Thiết bị đa chức năng của tương lai

FUJIFILM Business Innovation hướng đến giải quyết các vấn đề môi trường thông qua các nỗ lực giảm thiểu biến đổi khí hậu và lưu trữ thông tin trong các hoạt động kinh doanh. Sản phẩm của chúng tôi được phát triển với những cải tiến và công nghệ độc đáo, giúp cân bằng giữa khả năng sử dụng và giảm tác động đến môi trường.

Mực in mới và bộ phận sấy mực có nhiệt độ cố định thấp và cho chất lượng hình ảnh cao

Sử dụng mực in mới và bộ phận sấy mực cho phép giảm mức tiêu thụ điện năng trong quá trình sấy mực, quy trình tiêu tốn nhiều điện năng nhất đối với các thiết bị đa chức năng.

Bằng cách sử dụng nhựa resin chức năng, loại mực mới được phát triển của chúng tôi đạt nhiệt độ*¹ cố định thấp hàng đầu trong ngành, thấp hơn 15 độ so với mực được sử dụng trong các mẫu trước đó*².

Ngoài ra, việc sử dụng bộ phận sấy mực mới sẽ giúp đạt được cả nhiệt độ cố định thấp và chất lượng hình ảnh vượt trội.

*1: Tính đến tháng 7 năm 2024, theo khảo sát của chúng tôi.

*2: Mực sử dụng trong Apeos C3060 / C2560 / C2060

Thiết kế cho hiện tại và tương lai

Trong nỗ lực thúc đẩy tái chế tài nguyên, vật liệu nhựa tái chế được sử dụng* cho các bộ phận như nắp trước và khay. Chúng tôi đã khắc phục được trở ngại để tìm ra những cách ngăn chặn tình trạng không đều màu của nhựa tái chế, vốn được cho là khó tạo khuôn. Và bằng cách cải thiện độ bền và độ cứng của các bộ phận, chúng tôi đảm bảo chất lượng của sản phẩm.

Hơn nữa, sản phẩm đã được thiết kế lại để có thể dễ dàng tháo rời và làm sạch, hỗ trợ việc tái sử dụng và tái chế chúng trong tương lai.

* Trong trường hợp cấu hình 4 khay với Bộ nạp và đảo bản gốc tự động, 15 % tổng trọng lượng nhựa của thiết bị là vật liệu tái chế.

Công nghệ tiết kiệm năng lượng

- Tiêu thụ ít năng lượng hơn và nhỏ gọn hơn với khả năng in độ phân giải cao với đầu in LED.
- Tiết kiệm điện năng với tính năng khởi động nhanh và tiết kiệm năng lượng thông minh, chỉ cấp nguồn cho các bộ phận cần thiết tùy theo chức năng mà người dùng đang sử dụng.

Góp phần giảm lượng khí CO₂ thải ra nhờ thân máy nhẹ

Bằng cách tối ưu hóa nhựa và tấm kim loại bằng công nghệ làm mỏng và sửa đổi cấu trúc khung, chúng tôi đã giảm được 10 %* trọng lượng máy trong khi vẫn duy trì độ bền và góp phần giảm lượng khí CO₂ thải ra trong quá trình vận chuyển.

* Đối với Model-CPS-ST có cấu hình 4 khay. So với mẫu Apeos C3060 / C2560 / C2060 trước đây, Model-CPS có cấu hình 4 khay, bao gồm cả mực.

Hệ thống hỗ trợ đáng tin cậy

Các giải pháp giúp giải quyết vấn đề một cách dễ dàng

Từ thay thế các vật tư tiêu hao đến lỗi thiết bị ngoài dự kiến, hầu hết các vấn đề đều có thể giải quyết mà không cần chờ đại diện dịch vụ hoặc đại diện bán hàng.

1. Giải quyết vấn đề bằng chức năng "Trợ giúp" trên thiết bị

- Thông tin Tự trợ giúp có sẵn trên bảng điều khiển
- Có thể truy cập thông tin Tự trợ giúp qua thiết bị di động bằng cách quét mã QR hiển thị trên bảng điều khiển

2. "Hỗ trợ từ xa" với sự hỗ trợ của nhà vận hành

- Kết nối trực tiếp với Trung tâm trợ giúp
- Nhà vận hành sẽ truy cập thiết bị đa chức năng từ xa để giải quyết vấn đề bằng cách hướng dẫn các bước trên bảng điều khiển chung

Theo dõi chặt chẽ thiết bị đa chức năng của bạn hàng ngày

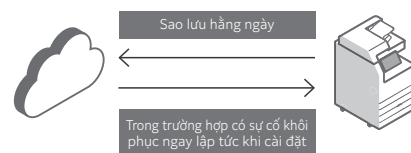
Kết nối thiết bị đa chức năng của bạn với dịch vụ EP* của chúng tôi qua internet cho phép kiểm tra bộ đếm trang in, tự động phân phối các vật tư tiêu hao khi mức mực trong hộp sắp hết, theo dõi trạng thái hàng ngày và phát hiện lỗi máy để can thiệp sớm nhằm khắc phục sự cố. Điều này giảm thiểu thời gian ngừng hoạt động và giảm gánh nặng cho quản trị viên.

Ghi chú: Nội dung của các dịch vụ được cung cấp có thể khác nhau tùy theo khu vực sử dụng. Để biết thêm chi tiết, vui lòng liên hệ với một trong những đại diện bán hàng của chúng tôi.

* Bạn cần đăng ký sử dụng dịch vụ EP. (miễn phí)

Device Setup Editor (Trình chỉnh sửa cài đặt thiết bị)

Device Setup Editor (Trình chỉnh sửa cài đặt thiết bị) là dịch vụ luôn sẵn sàng lưu thông tin cài đặt mới nhất lên máy chủ đám mây. Chức năng này cho phép bạn chuẩn bị trước những tình huống bất ngờ và yên tâm sử dụng thiết bị đa chức năng của mình.



Ghi chú: bạn cần đăng ký sử dụng Device Setup Editor (Trình chỉnh sửa cài đặt thiết bị). (miễn phí).

Thiết lập và quản lý thiết bị đa chức năng từ xa qua Bảng điều khiển từ xa

Bằng cách khởi chạy Bảng điều khiển từ xa từ trình duyệt web, bảng điều khiển của thiết bị đa chức năng có thể được hiển thị và vận hành từ máy tính. Bằng cách đăng nhập vào Chế độ quản trị viên, quản trị viên hệ thống có thể quản lý các thiết bị đa chức năng tại các địa điểm kiosk việc từ xa trong cùng mạng nội bộ.

Ghi chú: Trong cùng mạng nội bộ. Khi Bảng điều khiển từ xa đang hoạt động, bạn sẽ không thể thao tác trên bảng điều khiển của thiết bị đa chức năng. Ngoài ra, không thể khởi chạy Bảng điều khiển từ xa khi người dùng đang vận hành thiết bị đa chức năng.

Apeos C3061 / C2561 / C2061

Chức năng và Thông số kỹ thuật



Thông số cơ bản/Tính năng sao chụp

Mục	C3061	C2561	C2061
Kiểu	Máy để bàn / Bàn điều khiển		
Dung lượng bộ nhớ	4 GB (Tối đa: 4 GB)		
Dung lượng thiết bị lưu trữ*1	Model-CPS-B: 256 GB Model-CPS-ST: 3,6 GB (Tùy chọn: 256 GB) *2		3,6 GB (Tùy chọn: 256 GB) *2
Tính năng màu	Đầy đủ màu sắc		
Độ phân giải quét	600 x 600 dpi		
Độ phân giải in ấn	1.200 x 2.400 dpi		
Thời gian khởi động*3	[Trình cảm tích hợp sẵn / Dịch vụ tùy chỉnh]*4 Khi kích hoạt chế độ: 26 giây hoặc ít hơn (nhiệt độ phòng là 23 độ C) Khi không kích hoạt chế độ: 22 giây hoặc ít hơn (nhiệt độ phòng là 23 độ C)		
Thời gian khôi phục (Thời gian khôi phục từ Chế độ nghỉ)	13,6 giây hoặc ít hơn (nhiệt độ phòng là 23 độ C)	11,0 giây hoặc ít hơn (nhiệt độ phòng là 23 độ C)	
Khổ giấy bản gốc	Tối đa A3, 11 x 17", 297 x 432 mm cho cả Tờ bản in và Sách		
Khổ giấy	Khay 1	Tối đa: A3, 11 x 17", Tối thiểu: A5 SEF, Phong bì*5, Bưu thiếp (100 x 148 mm) Khổ Giấy Tùy Chỉnh: 90 x 98 mm - 297 x 432 mm	
	Khay 2, 3, 4	Tối đa: A3, 11 x 17", Tối thiểu: A5 SEF Khổ Giấy Tùy Chỉnh: 140 x 182 mm - 297 x 432 mm	
	Khay tay	Tối đa: A3, 11 x 17", Tối thiểu: A5 SEF, Phong bì*6, Bưu thiếp (100 x 148 mm) Khổ Giấy Tùy Chỉnh: 89 x 98 mm - 297 x 432 mm	
	Chiều rộng mặt hình*7	Mép trên 4,0 mm, Mép dưới 2,0 mm, Mép phải/trái 2,0 mm	
Trọng lượng giấy*8	Khay giấy	52 - 300 gsm	
	Khay tay	52 - 300 gsm	
Thời gian chờ ra bản sao chụp đầu tiên	Đen trắng*9	5,9 giây	
	Màu*10	7,9 giây	
Tốc độ sao chụp liên tục*11	A4 LEF / JIS B5 LEF	Đen trắng: 30 trang/phút Màu: 30 trang/phút	Đen trắng: 25 trang/phút Màu: 25 trang/phút
	A4	Đen trắng: 23 trang/phút Màu: 23 trang/phút	Đen trắng: 19 trang/phút Màu: 19 trang/phút
	JIS B5	Đen trắng: 17 trang/phút Màu: 17 trang/phút	Đen trắng: 14 trang/phút Màu: 14 trang/phút
	JIS B4	Đen trắng: 20 trang/phút Màu: 20 trang/phút	Đen trắng: 16 trang/phút Màu: 16 trang/phút
	A3	Đen trắng: 17 trang/phút Màu: 17 trang/phút	Đen trắng: 14 trang/phút Màu: 14 trang/phút
	Chuẩn	520 tờ x 1 -Khay + Khay tay 96 tờ	
Dung lượng khay giấy*12	Tùy chọn	Mô-đun 1 khay / Mô-đun 1 khay có Tủ: 520 tờ x 1 -Khay Mô-đun 3 khay: 520 tờ x 3 -Khay	
	Tối đa	2.176 tờ [Chuẩn + Mô-đun 3 khay]	
Dung lượng khay giấy ra*13	[Model-CPS-B]	400 tờ (A4 LEF)*14	
	Phần trung tâm phía trên: 250 tờ (A4 LEF), Phần trung tâm phía dưới: 250 tờ (A4 LEF) [Model-CPS-ST] 400 tờ (A4 LEF)*14		
Cung cấp nguồn điện	AC220-240 V +/- 10 %, 8 A, Thông thường 50/60 Hz 1,76 kW (AC220 V +/- 10 %) 1,92 kW (AC240 V +/- 10 %)		
Mức tiêu thụ điện tối đa	Chế độ nghỉ: 0,3 W (AC230 V +/- 10 %)		
	Chế độ Nguồn điện Thấp: 43 W (AC230 V +/- 10 %)		
	Chế độ sẵn sàng: 66 W (AC230 V +/- 10 %)		
	Model-CPS-B:	Rộng 577 x Sâu 659 x Cao 775 mm	Rộng 577 x Sâu 659 x Cao 769 mm
Kích thước	Rộng 577 x Sâu 659 x Cao 878 mm (khi có lắp đặt Mô-đun 1 khay tùy chọn.)	Rộng 577 x Sâu 659 x Cao 872 mm (khi có lắp đặt Mô-đun 1 khay tùy chọn.)	
	Rộng 587 x Sâu 659 x Cao 1.126 mm (khi có lắp đặt Mô-đun 1 khay có Tủ tùy chọn.)	Rộng 587 x Sâu 659 x Cao 1.120 mm (khi có lắp đặt Mô-đun 1 khay có Tủ tùy chọn.)	
	Rộng 587 x Sâu 659 x Cao 1.126 mm (khi có lắp đặt Mô-đun 1 khay có Tủ tùy chọn.)	Rộng 587 x Sâu 659 x Cao 1.120 mm (khi có lắp đặt Mô-đun 1 khay có Tủ tùy chọn.)	
	Rộng 577 x Sâu 659 x Cao 769 mm	Rộng 577 x Sâu 659 x Cao 872 mm (khi có lắp đặt Mô-đun 1 khay tùy chọn.)	
	Rộng 577 x Sâu 659 x Cao 872 mm (khi có lắp đặt Mô-đun 1 khay tùy chọn.)	Rộng 587 x Sâu 659 x Cao 1.120 mm (khi có lắp đặt Mô-đun 3 khay tùy chọn.)	
	Rộng 587 x Sâu 659 x Cao 1.120 mm (khi có lắp đặt Mô-đun 1 khay có Tủ tùy chọn.)	Rộng 587 x Sâu 659 x Cao 1.120 mm (khi có lắp đặt Mô-đun 3 khay tùy chọn.)	
	Rộng 587 x Sâu 659 x Cao 1.120 mm (khi có lắp đặt Mô-đun 3 khay tùy chọn.)		
Trọng lượng*15	60 kg		
	75 kg (khi có lắp đặt Mô-đun 1 khay tùy chọn.)		
	81 kg (khi có lắp đặt Mô-đun 1 khay có Tủ tùy chọn.) 83 kg (khi có lắp đặt Mô-đun 3 khay tùy chọn.)		

- *1: Người sử dụng sẽ không dùng hết toàn bộ Dung lượng thiết bị lưu trữ của thiết bị.
- *2: Khi có lắp đặt Bộ lưu trữ (SSD) tùy chọn.
- *3: Có thể thay đổi tùy theo điều kiện sử dụng.
- *4: Chế độ Trình cảm tích hợp sẵn/Dịch vụ tùy chỉnh được kích hoạt mặc định.
- *5: Các kích thước phong bì tiêu chuẩn được hỗ trợ là Phong bì số 10, Phong bì Monarch, Phong bì DL, Phong bì C4, v.v.
- *6: Các kích thước phong bì tiêu chuẩn được hỗ trợ là Phong bì C4 và Phong bì C5.
- *7: Khổ A3 hoặc lớn hơn.
- *8: Chúng tôi đề nghị sử dụng loại giấy đã được đề nghị của FUJIFILM Business Innovation. Có thể không có bản in chính xác theo yêu cầu.
- *9: A4 LEF / Chế độ ưu tiên đơn sắc.
- *10: A4 LEF / Chế độ ưu tiên màu.
- *11: Tốc độ có thể bị giảm do điều chỉnh chất lượng hình ảnh.
- *12: Giấy 80 gsm.
- *13: Giấy 70 gsm.
- *14: Khi lắp Khay giấy ra 2 tùy chọn, sức chứa Khay trung tâm là 250 tờ (A4 LEF), và sức chứa Khay giấy ra 2 là 250 tờ (A4 LEF).
- *15: Không bao gồm Hộp Mực.

Khay hông (Tùy chọn)

Mục	Mô tả
Dung lượng khay giấy*	100 tờ
Kích thước/Trọng lượng	Rộng 328 x Sâu 540 x Cao 198 mm, 3 kg

* Giấy 70 gsm.

Chức năng in

Mục	Mô tả	
Kiểu	Tích hợp	
Khổ giấy	Khay 1	Tương tự như những thông số cơ bản/Chức năng sao chụp
	Khay 2, 3, 4	Tương tự như những thông số cơ bản/Chức năng sao chụp
	Khay tay	Tối đa: A3, 11 x 17", Tối thiểu: A5 SEF, Phong bì*1, Bưu thiếp (100 x 148 mm) Khổ Giấy Tùy Chỉnh: 89 x 98 mm - 297 x 1.200 mm*2
Chiều rộng mặt hình*3	Chieu rộng	Mép trên 4,0 mm, Mép dưới 2,0 mm, Mép phải/trái 2,0 mm
	Mép hình*3	Mép trên 4,0 mm, Mép dưới 2,0 mm, Mép phải/trái 2,0 mm
Tốc độ in*4	Tương tự như những thông số cơ bản/Chức năng sao chụp	
Độ phân giải in ấn	Chuẩn	[Trình Điều Khiển PCL] Chuẩn: 1.200 x 2.400 dpi, Chất lượng cao: 1.200 x 2.400 dpi, Độ phân giải cao: 1.200 x 1.200 dpi
	Tùy chọn	[Trình Điều Khiển Adobe® PostScript® 3™] Tốc độ cao (Tiêu chuẩn): 600 x 600 dpi, Chất lượng cao: 1.200 x 2.400 dpi, Độ phân giải cao: 1.200 x 1.200 dpi
Ngôn ngữ mô tả trang	Chuẩn	PCL5 / PCL6
	Tùy chọn	Adobe® PostScript® 3™
Hệ điều hành hỗ trợ*5	Chuẩn	[Trình Điều Khiển PCL] Windows 11 (64bit), Windows 10 (32bit), Windows 10 (64bit) Windows Server 2022 (64bit), Windows Server 2019 (64bit) Windows Server 2016 (64bit) [Trình Điều Khiển Mac OS X] macOS 14 / 13 / 12 / 11 / 10.15
	Tùy chọn	[Trình Điều Khiển Adobe® PostScript® 3™] Windows 11 (64bit), Windows 10 (32bit), Windows 10 (64bit) Windows Server 2022 (64bit), Windows Server 2019 (64bit) Windows Server 2016 (64bit) macOS 14 / 13 / 12 / 11 / 10.15
Khả năng kết nối	Chuẩn	Ethernet 1000BASE-T / 100BASE-TX / 10BASE-T, USB3.0
	Tùy chọn	LAN không dây (IEEE 802.11a / b / g / n / ac)

- *1: Các kích thước phong bì tiêu chuẩn được hỗ trợ là Phong bì số 10, Phong bì Monarch, Phong bì DL, Phong bì C4, v.v.
- *2: Long giấy 106 - 220 gsm (giấy dày 2) có sẵn. Giấy đã in được chuyển sang Khay hông khi có lắp Bộ hoàn thiện A3.
- *3: Khổ A3 hoặc lớn hơn.
- *4: Tốc độ có thể bị giảm do điều chỉnh chất lượng hình ảnh. Tốc độ in có thể giảm tùy thuộc vào tài liệu.
- *5: Vui lòng xem tại trang web chính thức của chúng tôi để biết HĐH được hỗ trợ mới nhất.

Chức năng Quét

Mục	Mô tả
Kiểu	Màu
Độ phân giải quét	600 x 600 dpi, 400 x 400 dpi, 300 x 300 dpi, 200 x 200 dpi
Tốc độ quét	Phù hợp với tốc độ quét của Bộ nạp và đảo bản gốc tự động
Khả năng kết nối	Chuẩn: Ethernet 1000BASE-T / 100BASE-TX / 10BASE-T Tùy chọn: LAN không dây (IEEE 802.11a / b / g / n / ac)

Chức năng FAX (Tùy chọn)

Mục	Mô tả
Khổ giấy bản gốc	Tối đa: A3, 11 x 17", Tài liệu giấy dài (Dài nhất 600 mm*1)
Khổ giấy ra	Tối đa: A3, 11 x 17", Tối thiểu: A5
Thời gian truyền	2 giây hoặc hơn nhưng ít hơn 3 giây*2
Chế độ truyền	ITU-T G3
Đường truyền thích hợp	Dây thuê bao điện thoại, PBX, Giao tiếp Fax (PSTN), Tối đa 3 cổng*3 (G3-3 Ports)

- *1: Khi sử dụng Bộ nạp và đảo bản gốc tự động.
- *2: Khi truyền đi tài liệu khổ A4 có khoảng 700 ký tự ở chất lượng ảnh tiêu chuẩn (8 x 3,85 dòng/mm) và ở chế độ tốc độ cao (28,8 kbps hoặc nhanh hơn, JBIG). Chỉ cho biết thời gian truyền thông tin ảnh và không bao gồm thời gian kiểm soát giao tiếp. Tổng thời gian giao tiếp này sẽ thay đổi tùy theo nội dung của tài liệu, loại máy nhận fax và điều kiện đường dây.
- *3: Số đường dây FAX tối đa là 3 cổng. Cổng dùng để chỉ số lượng kênh dành cho FAX.

Bộ Nạp và Đảo Bản gốc Tự động B1-C

Mục	C3061	C2561	C2061
Khổ Giấy Bản Gốc*1/ Trọng Lượng Giấy	Tối đa: A3, 11 x 17", Tối thiểu: A6 38 - 128 gsm (2 mặt: 50 - 128 gsm)		
Dung lượng*2	110 tờ		
Tốc độ quét*3	Sao chụp (A4 LEF, 1 mặt)	Đen trắng: 30 trang/phút Màu: 30 trang/phút	Đen trắng: 25 trang/phút Màu: 25 trang/phút
	Quét	Đen trắng: 55 trang/phút Màu: 55 trang/phút	Đen trắng: 20 trang/phút Màu: 20 trang/phút
		[Tài liệu tiêu chuẩn (A4 LEF), 200 dpi, Lưu trữ vào thư mục]	

Ghi chú: Được cài đặt cho kiểu máy-CPS-ST theo tiêu chuẩn.

- *1: Khổ Giấy Tùy Chỉnh là 125 x 85 mm - 297 x 432 mm.
- *2: Giấy 70 gsm.
- *3: Tốc độ quét thay đổi tùy theo bản gốc.

Bộ nạp và đảo bản gốc tự động B4-PC

Mục	C3061	C2561
Khổ Giấy Bản Gốc*1/ Trọng Lượng Giấy	Tối đa: A3, 11 x 17", Tối thiểu: A6 38 - 128 gsm (2 mặt: 50 - 128 gsm)*2	
Dung lượng*3	130 tờ	
Tốc độ quét*4	Sao chụp (A4 LEF, 1 mặt)	Đen trắng: 30 trang/phút Màu: 30 trang/phút
	Quét	Đen trắng: 25 trang/phút Màu: 25 trang/phút
	Đen trắng: 80 trang/phút, Màu: 80 trang/phút (Quét hình 1 lượt, 2 mặt: Đen trắng 80 trang/phút, Màu 80 trang/phút) [Tài liệu tiêu chuẩn (A4 LEF), 200 dpi, Lưu trữ vào thư mục]	

Ghi chú: Được cài đặt cho kiểu máy-CPS-B theo tiêu chuẩn.

- *1: Khổ Giấy Tùy Chỉnh là 49 x 85 mm - 297 x 432 mm.
- *2: Khổ tùy chỉnh từ 49 x 85 mm - 55 x 91 mm khổ dụng từ 38 - 209 gsm.
- *3: Giấy 70 gsm.
- *4: Tốc độ quét thay đổi tùy theo bản gốc.

Ghi chú:

- Nếu phương tiện lưu trữ của thiết bị cơ bản bị hỏng, việc mất mát các dữ liệu đã nhận, dữ liệu tích lũy, các dữ liệu cài đặt đã lưu, v.v., có thể xảy ra. Trong mọi trường hợp "Công ty" sẽ không chịu trách nhiệm pháp lý đối với bất cứ thiệt hại nào phát sinh từ việc mất mát dữ liệu.
- Việc sửa chữa những bộ phận hư hỏng sẽ còn được thực hiện ít nhất 7 năm sau khi sản phẩm không còn được sản xuất.

Bộ hoàn thiện A3 (Tùy chọn)

Mục	Mô tả
Loại	Khay giữa Xếp chồng
	Khay bộ hoàn thiện Sắp xếp (Có chia bộ*1*2) / Xếp chồng (Có chia bộ*1*2)
Khổ giấy	Khay giữa A4, A3
	Khay bộ hoàn thiện Tối đa: A3, 11 x 17", Tối thiểu: A6, Bưu thiếp (100 x 148 mm) Khổ Giấy Tùy Chính: 89 x 98 mm - 297 x 432 mm
Trọng lượng giấy	Khay giữa 52 - 300 gsm
	Khay bộ hoàn thiện 52 - 256 gsm
Dung lượng khay giấy*3	Khay giữa A4 LEF: 125 tờ A4 SEF, A3: 50 tờ
	Khay bộ hoàn thiện [Không có tính năng dập ghim] A4 LEF: 500 tờ, JIS B4: 250 tờ, A3 hoặc lớn hơn: 200 tờ, Xếp chồng kích cỡ hỗn hợp*4 : 250 tờ [Có dập ghim] A4 LEF: 30 bộ hoặc 500 tờ, JIS B4: 250 tờ, A3 hoặc lớn hơn: 200 tờ, Xếp chồng kích cỡ hỗn hợp*4 : 250 tờ
Dập ghim	Độ dày A4: 50 tờ (90 gsm hoặc ít hơn), JIS B4 hoặc lớn hơn: 30 tờ (90 gsm hoặc ít hơn)
	Kích cỡ Giấy Khổ Giấy Tùy Chính: 203 x 182 mm - 297 x 432 mm
Trọng lượng giấy	52 - 256 gsm
	Vị trí Dập ghim đơn, Dập ghim kép
Kích thước	Rộng 465 x Sâu 484 x Cao 248 mm
Trọng lượng	10 kg

*1: Thiết bị sẽ được thiết lập mặc định ở chế độ "Không Offset".

*2: Giấy ra có chiều rộng dưới 190 mm được chuyển mà không xếp lệch.

*3: Giấy 70 gsm.

*4: Khi tờ giấy có khổ giấy lớn hơn được xếp chồng ở phía trên những tờ có khổ giấy nhỏ hơn. 250 tờ khi các tờ khổ lớn nhỏ hơn khổ A3. 200 tờ khi các tờ khổ lớn là khổ A3 hoặc lớn hơn. Điều tương tự cũng áp dụng khi chọn cùng lúc kích thước không dập ghim và có dập ghim hoặc khi chọn cùng lúc các vị trí dập ghim khác nhau.

Bộ hoàn thiện B4 / B5 (Tùy chọn)

Mục	Bộ hoàn thiện B4	Bộ hoàn thiện B5
Loại	Khay giữa Xếp chồng	
	Khay bộ hoàn thiện Sắp xếp (Có chia bộ*1 *2) / Xếp chồng (Có chia bộ*1*2)	
Khổ giấy*3	Khay giữa Tối đa: A3, 11 x 17", Tối thiểu: A5, Khổ Giấy Tùy Chính: 148 x 148 mm - 297 x 432 mm	
	Khay bộ hoàn thiện Tối đa: A3, 11 x 17", Tối thiểu: A5, Khổ Giấy Tùy Chính: 148 x 148 mm - 297 x 432 mm	
Trọng lượng giấy*4	Khay giữa 52 - 300 gsm	
	Khay bộ hoàn thiện 52 - 300 gsm	
Dung lượng khay giấy*5	Khay giữa 200 tờ (80 gsm hoặc ít hơn)	
	Khay bộ hoàn thiện [Không có tính năng dập ghim] A4: 2.000 tờ, JIS B4 hoặc lớn hơn: 1.000 tờ, Xếp chồng kích cỡ hỗn hợp*6: 300 tờ [Có dập ghim] A4: 100 bộ hoặc 1.000 tờ*7, JIS B4 hoặc lớn hơn: 75 bộ hoặc 750 tờ [Hoàn thiện tài liệu dạng sách*8] 50 bộ hoặc 600 tờ [Có chức năng gấp*9] 500 tờ	
Dập ghim	Độ dày 50 tờ (90 gsm hoặc ít hơn)	Dập ghim: 50 tờ (90 gsm hoặc ít hơn) Dập không ghim*9*10: 10 tờ (80 gsm hoặc ít hơn)
	Kích cỡ Giấy Tối đa: A3, 11 x 17", Tối thiểu: A5 LEF, Khổ Giấy Tùy Chính: 210 x 148 mm - 297 x 432 mm	
Trọng lượng giấy	52 - 256 gsm	Dập ghim: 52 - 256 gsm Dập không ghim*9*10: 64 - 105 gsm
	Vị trí Dập ghim đơn, Dập ghim kép	
Đặc tả*11	Kích cỡ Giấy*12 Tối đa: A3, 11 x 17", Tối thiểu: A5 LEF, Khổ Giấy Tùy Chính: 210 x 148 mm - 297 x 432 mm	
	Trọng lượng giấy 52 - 220 gsm	
Hoàn thiện tài liệu dạng sách*8	Số lượng lỗ Đục 2 lỗ / 4 lỗ hoặc Đục 2 lỗ / 3 lỗ đục (Thông số kỹ thuật tại Hoa Kỳ)	
	Khổ giấy Tối đa: A3, 11 x 17", Tối thiểu: A4, Letter, Khổ Giấy Tùy Chính: 210 x 279 mm - 297 x 432 mm	
Dung lượng	Dập ghim lỏng: 15 tờ, Gấp đôi: 5 tờ	
	Trọng lượng giấy Dập ghim lỏng: 64 - 80 gsm*13, Gấp đôi: 64 - 105 gsm	
Kích thước*14*15	Rộng 618 x Sâu 653 x Cao 1.047 mm	
	Có bộ hoàn thiện tài liệu dạng sách: Rộng 618 x Sâu 673 x Cao 1.076 mm	
Trọng lượng	26 kg, Bộ đục lỗ: + 2 kg	28 kg, Bộ đục lỗ: + 2 kg
	Bộ phận đóng sách: + 10 kg	Bộ phận đóng sách: + 10 kg

Ghi chú: Chỉ dùng được Bộ hoàn thiện B4 / Bộ hoàn thiện B5 khi có gắn Cấu hình Mô-đun 1 khay có Tủ hoặc Mô-đun 3 khay vào Thiết bị Chính. Ghi chú: Chỉ có dập ghim có ghim trong Bộ hoàn thiện B4. Bạn không thể thêm chức năng dập không ghim. Ghi chú: Cả dập ghim có ghim và dập không ghim đều có sẵn với Bộ hoàn thiện B5.

Ghi chú: Căn cơ Bộ hoàn thiện B4/B5 INST.

*1: Tính năng offset được đặt thành tắt theo mặc định của nhà máy. *2: Đầu ra có trọng lượng là 257 gsm trở lên hoặc có chiều rộng hơn 210 mm được xuất mà không xếp chồng offset. *3: Kích cỡ giấy nhỏ hơn khổ A5, và lớn hơn khổ A3, 11 x 17" có thể xuất ra từ khay giữa. *4: Các tài liệu có thể không được in chính xác tùy thuộc vào điều kiện sử dụng. (52 - 55 gsm, 257 gsm và hơn thế nữa) *5: Giấy 70 gsm. *6: Khi tờ giấy có khổ giấy lớn hơn được xếp chồng ở phía trên những tờ có khổ giấy nhỏ hơn. *7: 75 bộ hoặc 750 tờ với dập ghim kép. *8: Chức năng Hoàn thiện tài liệu dạng sách yêu cầu phải có thiết bị đóng sách tùy chọn của Bộ phận đóng sách cho Bộ hoàn thiện B. Tạo nếp gấp cho phép bạn gấp dễ dàng. Sau khi công việc thực hiện với chức năng Hoàn thiện tài liệu dạng sách được thực hiện, công việc tiếp theo sẽ không được gửi đến thiết bị cho đến khi giấy đã được lấy ra khỏi khay giấy ra. Và, nếu giấy có kích thước lớn hơn được xếp lên trên giấy có kích thước nhỏ hơn sau khi công việc thực hiện với chức năng Hoàn thiện tài liệu dạng sách được chỉ định thực hiện, công việc tiếp theo sẽ không được gửi đến thiết bị cho đến khi giấy đã được lấy ra khỏi khay giấy ra. *9: Dập không ghim có trong Bộ hoàn thiện B5. *10: Dập không ghim không có khả năng giữ giấy được như so với dập ghim có ghim. Chỗ giấy dính có thể bị tách ra một cách dễ dàng, tùy thuộc vào loại giấy, nhiệt độ, độ ẩm và cách lật trang giấy. *11: Để sử dụng Chức năng đục căn cơ Bộ hoàn thiện B đục 2 lỗ / 4 lỗ hoặc Bộ hoàn thiện B có đục 2 lỗ / 3 lỗ (Thông số kỹ thuật tại Hoa Kỳ). *12: Số lượng lỗ đục có sẵn thay đổi tùy thuộc vào khổ giấy. *13: Có thể đục áp lên tới 220 gsm (giấy dày 2). *14: Không bao gồm đầu nối bên trong thân máy. *15: Khi khay mở rộng được kéo ra.

Bộ nạp và đảo bản gốc tự động

B4-PC (Quét hình 1 lượt, 2 mặt)
Tiêu chuẩn cho Model-CPS-B



B1-C
Tiêu chuẩn cho Model-CPS-ST



Ghi chú: Không có sẵn dưới dạng tùy chọn.



Kiểu máy 1 khay

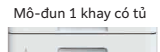
Bộ chén giấy khổ dài

Quét vào USB / In từ USB (tiêu chuẩn)

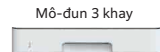
Mô-đun Khay Tùy chọn



Mô-đun 1 khay



Mô-đun 1 khay có tủ



Mô-đun 3 khay

Bộ hoàn thiện



Bộ hoàn thiện A3



Bộ hoàn thiện B5*
Hỗ trợ Dập không ghim



Bộ phận đóng sách cho Bộ hoàn thiện B



Mô-đun đục lỗ 2/4 cho Bộ hoàn thiện B
Mô-đun đục lỗ 2/3 cho Bộ hoàn thiện B



Khay giấy ra 2

Tiêu chuẩn cho Model-CPS-B,
Tùy chọn cho Model-CPS-ST

* Căn cơ Mô-đun 3 khay hoặc Mô-đun 1 khay có Tủ tùy chọn và Bộ hoàn thiện B4/B5 INST.

FUJIFILM

Công ty TNHH FUJIFILM Business Innovation Việt Nam

Trụ sở chính

Tầng trệt, tầng 2 và tầng 19, Tòa nhà the Hallmark, 15 Trần Bạch Đằng, p. Thủ Thiêm, Tp. Thủ Đức, Tp. Hồ Chí Minh
Điện thoại: (84-28) 3829 0038 Fax: (84-28) 3829 0032

Chi nhánh Hà Nội

Tầng 14, Tòa nhà VCCI 9 Đào Duy Anh, Q. Đống Đa, Hà Nội
Điện thoại: (84-24) 38 241 063 Fax: (84-24) 38 241 113

Chi nhánh Hải Phòng

P.515, Tầng 5, toà nhà TD Business Center, đường Lê Hồng Phong, P. Đông Khê, Q.Ngô Quyền, Hải Phòng
Điện thoại: (84-225) 3859 236 Fax: (84-225) 3859 239

Chi nhánh Đà Nẵng

Tầng 3, Tòa nhà Danabook Tower, 76-78 Bạch Đằng, Quận Hải Châu, Đà Nẵng
Điện thoại: (84-236) 3892 896 Fax: (84-236) 3892 895

fujifilm.com/fbvn

FUJIFILM Business Innovation hướng đến giải quyết các vấn đề môi trường thông qua các nỗ lực giảm thiểu biến đổi khí hậu và lưu thông tài nguyên.

Kiểu máy sẵn có tùy thuộc vào quốc gia/khu vực. Vui lòng tham vấn với người đại diện bán hàng để biết chi tiết. Thông số kỹ thuật, hình dạng và các chi tiết khác của sản phẩm trong tài liệu này có thể thay đổi mà không cần báo trước.

Nghiêm cấm sao chép Vui lòng lưu ý, pháp luật nghiêm cấm các hình thức sao chép sau: Nội ngoại tệ, cổ phiếu, trái phiếu chính phủ và các chứng chỉ trái phiếu địa phương. Các loại tem bưu phẩm, bưu thiếp không được sử dụng, v.v... Các loại tem chứng nhận theo quy định của pháp luật. Các hình thức sao chép liên quan đến tác quyền (tác phẩm văn học, âm nhạc, hội họa, điêu khắc nghệ thuật, bản đồ, tác phẩm điện ảnh, bản vẽ, tác phẩm hình nghệ thuật, etc...) bị nghiêm cấm từ khi việc sao chép đó nhằm mục đích sử dụng cá nhân, gia đình hoặc tương đương trong phạm vi giới hạn.

Nhãn hiệu FUJIFILM và logo FUJIFILM là các nhãn hiệu đã đăng ký hoặc nhãn hiệu của FUJIFILM Corporation. Apeos, DocuWorks và Cloud Service Hub là các nhãn hiệu đã đăng ký hoặc nhãn hiệu của FUJIFILM Business Innovation Corp.

Microsoft, Active Directory, Azure, Microsoft Entra, Microsoft Edge, Excel, OneDrive, PowerPoint, SharePoint, Microsoft Teams, Windows và Windows Server là thương hiệu hoặc thương hiệu đã đăng ký của Microsoft Corporation ở Hoa Kỳ và/hoặc các quốc gia khác. Apple, Mac, macOS, OS X, AirPrint và logo AirPrint là các nhãn hiệu thương mại của Apple Inc. được đăng ký tại Mỹ và các nước khác. Adobe, logo Adobe, PostScript và logo PostScript là các nhãn hiệu đã được đăng ký hoặc nhãn hiệu của Adobe tại Hoa Kỳ và/hoặc các quốc gia khác. Logo tên đăng chủ và logo Mopria, Logo Mopria, và Mopria Alliance là các nhãn hiệu và nhãn hiệu dịch vụ đã được đăng ký và/hoặc chưa đăng ký của Tập đoàn Mopria Alliance, Inc. tại Mỹ và các quốc gia khác. QR Code là nhãn hiệu đã được đăng ký của DENSO WAVE INCORPORATED. Tên các công ty hoặc sản phẩm khác được đề cập trong tài liệu này là nhãn hiệu đã được đăng ký hoặc nhãn hiệu của từng chủ sở hữu.



An toàn sử dụng

Trước khi sử dụng thiết bị, vui lòng đọc kỹ sách hướng dẫn cẩn thận để sử dụng đúng cách. Sử dụng sản phẩm với nguồn điện và điện áp được chỉ định. Chắc chắn thiết bị phải được tiếp đất để tránh xảy ra các sự cố về điện.