

Apeos C3060 / C2560 / C2060

Thiết bị đa chức năng màu A3



Thời đại mới, Apeos mới

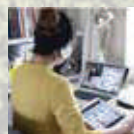
"Apeos" mới mang đến các tính năng tân tiến với mức độ bảo mật cao và khả năng vận hành dễ dàng nhằm hỗ trợ doanh nghiệp đa dạng hóa theo thời đại. Các thiết bị "Apeos" có thể kết nối liên mạch với nhiều giải pháp và dịch vụ nhằm hiện thực hóa phong cách làm việc từ xa mới một cách nhanh chóng - làm việc mọi lúc, mọi nơi.



Khả năng sử dụng vượt trội cùng với khả năng tương thích



Vận hành nhanh chóng và đơn giản



Sắp xếp hợp lý các hoạt động phù hợp với phong cách làm việc từ xa



Hướng tới một xã hội bền vững



Bảo vệ thông tin quan trọng



Hệ thống hỗ trợ đăng tin cậy

Nhỏ gọn - Thông minh - Giải pháp có thể mở rộng cho các yêu cầu hàng ngày của doanh nghiệp

Apeos C3060/C2560/C2060

Sao chụp/In	Quét	Fax ^{*4}	Độ phân giải in	Bảng điều khiển	
Màu/Đen trắng	Màu/Đen trắng				
C3060 30 trang/phút* ¹	Quét 2 mặt 80 trang/phút* ^{2*3}	Super G3 FAX	1200 x 2400 dpi	7 inch	<ul style="list-style-type: none"> • Hỗ trợ mạng LAN không dây • Hỗ trợ thiết bị di động • Tích hợp với đám mây
C2560 25 trang/phút* ¹	Quét 1 mặt 55 trang/phút* ³				
C2060 20 trang/phút* ¹					

*1: A4 LEF. *2: Với kiểu máy Bộ nạp và đảo bản gốc tự động một lần C3060/C2560 (quét 2 mặt). *3: A4 LEF 200 dpi, Lưu trữ vào thư mục *4: Tùy chọn.

Nhiều cấu hình khác nhau



Cấu hình kiểu máy 2 khay



Cấu hình kiểu máy 2 khay với Tủ*



Cấu hình kiểu máy 4 khay



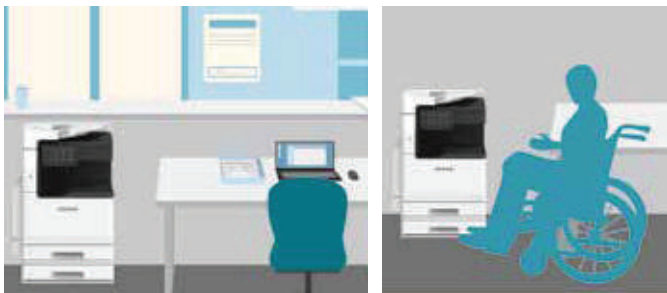
Với khay hông*
Hỗ trợ phân phối đầu ra cho mỗi lệnh sao chụp, in và fax

* Tùy chọn

Sử dụng vượt trội cùng với khả năng tương thích cao

Thiết bị đa năng với kích thước nhỏ và dễ dàng thiết lập

Thiết kế nhỏ gọn với chiều rộng 590 x chiều sâu 659 mm
Tùy chọn cấu hình phù hợp gồm 2 hoặc 4 khay theo yêu cầu ngày càng tăng của bạn



Cấu hình 2 khay với chiều cao tối ưu và giao diện người dùng có thể điều chỉnh giúp mọi người dễ dàng vận hành (kể cả cho người có yêu cầu đặc biệt).

Máy dùng chung cho văn phòng.
Tăng đến công suất giấy tối đa 2096 tờ*.
* Giấy 80 gsm, Kiểu máy 4 khay.

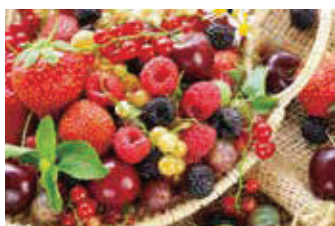


Chất lượng in cao với độ độ chính xác màu vượt trội

In độ phân giải cao 1200 x 2400 dpi nhờ đầu in LED

Tái tạo đường chéo và văn bản mượt mà với bộ xử lý nâng cao hình ảnh

Công nghệ chỉnh sửa kỹ thuật số IReCT*, giảm hiện tượng lệch màu
* Image Registration Control Technology.

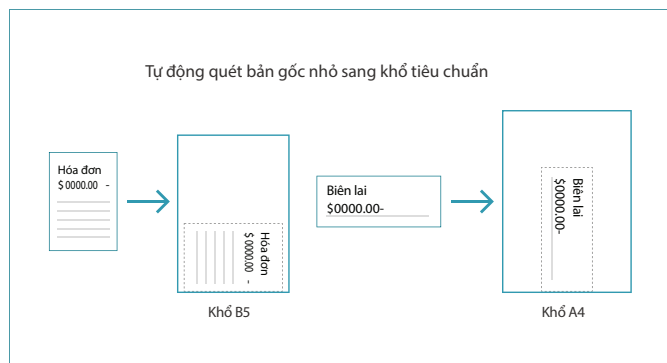


Quét nhanh các bản gốc có số lượng lớn* 1

Có thể đọc lên đến 80 trang/phút ở tốc độ cao khi Quét* 2
Có thể nạp đến tối đa 130 tờ
Bộ nạp và đảo bản gốc tự động một lần sẽ không làm hư hại tài liệu gốc
Quét ngay lập tức mà không cần nhập thủ công từng kích thước gốc
Tự động chuyển đổi bản gốc có kích thước tùy chỉnh thành kích thước tiêu chuẩn

*1: Kiểu máy Bộ nạp và đảo bản gốc tự động một lần C3060 / C2560.

*2: Quét hình 1 lượt, 2 mặt. Tài liệu tiêu chuẩn (A4 LEF), 200 dpi, Lưu trữ vào thư mục



Quét trực tiếp đến USB hoặc in từ USB* để hoạt động hiệu quả

Bạn có thể in trực tiếp các tài liệu được lưu trữ trên ổ USB hoặc dữ liệu đã quét có thể được lưu trực tiếp trên ổ USB mà không cần sử dụng máy tính

* Tùy chọn.



Nhiều tùy chọn hoàn thiện khác nhau sẵn sàng đáp ứng nhu cầu của bạn

Bộ hoàn thiện A2



• Dập ghim

Bộ hoàn thiện B4/B5 có bộ đóng sách



- Dập ghim
- Dập không ghim* 1
- Đục lỗ* 2
- Dập ghim lồng* 3
- Gập đôi* 3

Hỗ trợ Dập không ghim* 1 đơn và đôi



*1: Dập không ghim có trong Bộ hoàn thiện B5.

*2: Tùy chọn.

*3: Yêu cầu có bộ đóng sách. Khi chỉ định Dập ghim lồng hoặc Gập đôi với Bộ hoàn thiện B4/B5, giấy sẽ không được gấp mà sẽ bị nhăn.

*4: Giấy 80 gsm trở xuống.

Vận hành nhanh chóng và đơn giản

Bố cục đơn giản với menu điều hướng dễ dàng

Giao diện màu nền đen và xám mang đến độ tương phản cao hơn, giúp nhận diện dễ dàng.

- Các biểu tượng được dàn trải đều giúp nhận diện dễ dàng
- Các bước vận hành nhất quán của từng tính năng giúp dễ dàng lặp lại
- Khả năng tùy chỉnh màn hình chính theo sở thích cá nhân cho phép truy cập dễ dàng các chức năng thường xuyên sử dụng
- Có thể cài đặt ghim nhớ các tác vụ thường xuyên sử dụng hoặc lặp lại
- Hiển thị ánh sáng để nhận thấy báo hiệu công việc hoàn tất hoặc có lỗi
- Thông báo bằng âm thanh nhẹ để cảnh báo và thu hút sự chú ý



Điện thoại thông minh trở thành "bảng điều khiển di động"

Kết nối liền mạch với các thiết bị di động cho các tác vụ sao chụp, Fax, In, Quét* bằng cách sử dụng ứng dụng Print Utility*

- Thiết bị di động có thể được sử dụng làm giao diện người dùng thay thế để kiểm soát hoạt động nhằm giảm tiếp xúc chung.
- Các cài đặt thường xuyên sử dụng có thể được lưu dưới dạng "Yêu thích"
- Gửi fax hoặc email trực tiếp tới các địa chỉ được lưu trữ trong điện thoại thông minh
- Hạn chế tiếp xúc với máy in để đảm bảo vệ sinh
- Thiết lập kết nối Wi-Fi trực tiếp nhanh chóng bằng cách quét mã QR trên bảng điều khiển người dùng

Ghi chú: Kết nối với máy thông qua môi trường không dây hoặc kết nối Wi-Fi Direct.

*1: Email, Quét vào thư mục.

*2: Tải xuống miễn phí từ Google Play™ hoặc App Store.



Tính linh hoạt trong bố cục văn phòng

Hỗ trợ môi trường LAN không dây* 1.

- Hỗ trợ tự do di chuyển thiết bị trong văn phòng nhờ kết nối Wi-Fi.
- Có thể kết nối với tối đa 5 thiết bị đa chức năng với tính năng kết nối wi-fi trực tiếp (Wi-Fi Direct) cùng lúc

Hỗ trợ in trực tiếp qua thiết bị di động* 2

Hỗ trợ Print Utility, AirPrint và Mopria® Print Service

*1: Tùy chọn.

*2: Khi kết nối Wi-Fi Direct.

In từ mọi thiết bị đa chức năng trong văn phòng

Với Server-less On-Demand Print (In theo nhu cầu không qua máy chủ)*, bạn có thể in và nhận bản in từ mọi bản thiết bị đa chức năng được kết nối.

- Cải thiện năng suất bằng cách in từ mọi thiết bị đa chức năng khả dụng khác khi thiết bị hiện tại đang được sử dụng
- Có thể liên kết đến 100 thiết bị
- Có thể sửa đổi cài đặt tác vụ cụ thể ở cấp thiết bị để tiết kiệm thời gian (1 mặt đến 2 mặt, thêm dập ghim, tất cả đều đen trắng)

* Tùy chọn.

Quản lý thiết bị đơn giản với Xác thực không cần máy chủ

Xác thực không qua máy chủ* cho phép thông tin người dùng được đồng bộ hóa giữa các thiết bị đa chức năng trong cùng một nhóm, giúp giảm khối lượng công việc của quản trị viên.

- Chỉ cần chạm thẻ của bạn để liên kết ID người dùng với thiết bị đa chức năng
- Thông tin ID được chia sẻ tự động với các thiết bị đa chức năng khác trong cùng một mạng
- Xác thực có thể được thực hiện với bất kỳ thiết bị nào trong văn phòng

* Tùy chọn.

Dễ dàng thực hiện thao tác quét

Với ScanAuto, bạn có thể dễ dàng gửi dữ liệu đã quét chỉ bằng một nút bấm.

- Tự động điều chỉnh hướng giấy hoặc 1 mặt/2 mặt của tài liệu gốc
- Tự động đặt địa chỉ email người dùng làm đích đến nhờ sử dụng chức năng xác thực người dùng

Quét nhiều điểm đến

Quét nhiều điểm đến cho phép có nhiều điểm đến đồng thời, quét tới các thư mục trên máy tính, e-mail và URL.

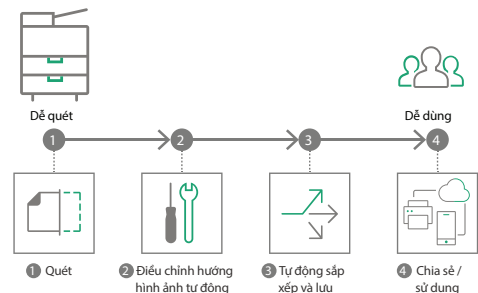
- Thiết lập kế hoạch đảm bảo kinh doanh liên tục bằng cách lưu một bản sao chụp của mỗi lần quét trên máy tính hoặc Máy chủ (URL)

Số hóa tài liệu giấy giúp quản lý tài liệu dễ dàng mà chẳng hề tốn công

Với tính năng Scan Delivery (Phân phối bản quét đến thư mục lưu trữ định sẵn)*, bạn có thể tự động xử lý và lưu trữ hình ảnh được quét chỉ bằng một nút ấn thao tác cài sẵn dành cho mỗi quy trình công việc hoặc một loại tài liệu nhất định.

- Tự động hóa để đặt định dạng tập tin, tên tập tin, OCR*, v.v.
- Tự động lưu trữ tài liệu đã quét và xử lý tại đúng điểm đến định sẵn
- Chỉ định từ ngữ hoặc ký tự cụ thể trong tài liệu làm tên thư mục hoặc tên tập tin
- Có thể đọc chính xác 0 và các ký tự hay bị nhận diện nhầm khác

* Tùy chọn.



Áp dụng mã QR và mã vạch

Trong đó mã QR hoặc mã vạch có trên tờ đầu hoặc nội dung của tài liệu gốc để quét, tính năng Scan Delivery (Phân phối bản quét đến thư mục lưu trữ định sẵn) sẽ nhận diện và xử lý thông tin cho phù hợp.

Sắp xếp hợp lý các hoạt động phù hợp với phong cách làm việc từ xa

Không bỏ lỡ bất kỳ fax nào khi bạn làm việc từ xa

Chức năng fax không giấy tự động lưu trữ các fax nhận được vào thư mục có thể chuyển đến máy tính cá nhân hoặc gửi dưới dạng email.

- Có thể chuyển tiếp fax đã nhận đến thiết bị di động của bạn qua email
- Có thể sắp xếp theo số fax, ngày nhận được và người phụ trách*
- Có thể chuyển đổi thao tác xử lý fax đang đến theo thời gian, ngày trong tuần và khoảng thời gian*
- Có thể đặt chỉ bằng một cú chạm*

* Tùy chọn.

In ấn dễ dàng và bảo mật ngay cả khi bạn đang làm việc từ xa

Với Cloud On-Demand Print*, bạn có thể đăng ký tài liệu từ một máy tính hoặc thiết bị di động vào máy chủ đám mây và in tài liệu đó từ thiết bị đa chức năng được chỉ định.

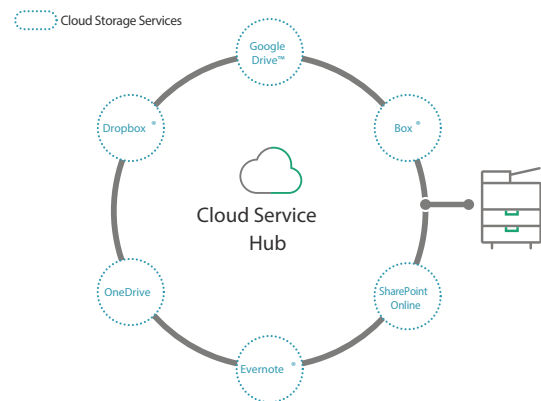
- Có thể vận hành an toàn bằng ID người dùng và mật khẩu
- Giảm thiểu nỗi lo dữ liệu bị mất hoặc bị đánh cắp
- Không cần trình điều khiển chuyên dụng

* Các dịch vụ đám mây do FUJIFILM Business Innovation cung cấp. Yêu cầu hợp đồng riêng.

Tích hợp đám mây tập trung

Cloud Service Hub* cho phép đăng nhập đơn vào nhiều dịch vụ lưu trữ đám mây.

- Có thể chỉ định vị trí lưu trữ cụ thể cho tài liệu quét trực tiếp từ thiết bị đa chức năng
- Hỗ trợ tìm kiếm tài liệu từ nhiều dịch vụ đám mây
- Có thể tiến hành tìm kiếm toàn văn trên tài liệu đã quét OCR



* Các dịch vụ đám mây do FUJIFILM Business Innovation cung cấp. Yêu cầu hợp đồng riêng.

Hướng tới một xã hội bền vững

Tập đoàn FUJIFILM nỗ lực phát triển một xã hội bền vững bằng các sản phẩm thân thiện với môi trường, ít tiêu thụ điện năng và giảm phát thải CO₂.

Giảm tiêu thụ năng lượng

- Ít năng lượng và tiếng ồn với in độ phân giải cao trên đầu in LED
- Nhiệt độ nấu chảy thấp và in chất lượng cao nhờ mực EA-Eco
- Smart Energy Save chỉ phân phối điện năng tới các tính năng mà người dùng yêu cầu

Giảm thiểu phát thải carbon

- Giảm phát thải CO₂ bằng cách sử dụng nhựa biomass từ gỗ không ăn được thân thiện với môi trường cho một số linh kiện nhất định
- Triển khai hệ thống tái chế - thu thập và tái chế các thiết bị và vật tư tiêu hao đã qua sử dụng

Giảm lãng phí

- Dập không ghim không có chất thải và không gây ô nhiễm
- Giảm tiêu thụ giấy không cần thiết bằng cách sử dụng các chức năng như fax không cần giấy, in nhiều lần, quy trình quét và quy trình xác thực để hạn chế việc in lãng phí



Trường học/Nhà trẻ



Khách sạn
Nhà hàng/Thực phẩm



Bệnh viện

Xã hội hòa nhập

- Chuyển đổi nhanh chóng giữa nhiều ngôn ngữ* trên bảng điều khiển giao diện người dùng cho lực lượng lao động đa dạng trong văn phòng của bạn

* Tiếng Nhật, tiếng Anh, tiếng Trung (Giản thể / Phồn thể), tiếng Hàn, tiếng Thái, tiếng Việt và tiếng Indonesia.

Bảo vệ thông tin quan trọng

Thông tin là tài sản quan trọng cần được bảo vệ bằng mọi giá

Bảo vệ khỏi người dùng trái phép

Nhiều tùy chọn cài đặt ủy quyền người dùng cho phép quản trị viên chọn kết hợp phù hợp theo từng hoàn cảnh môi trường.

- Xác thực cục bộ
- Xác thực bởi Máy chủ từ xa*
- Xác thực thẻ IC*
- Quyền truy cập tính năng của người dùng cụ thể
- In xác thực cá nhân

* Tùy chọn.

Có thể tạo thêm lớp truy cập không mong muốn cho những người dùng cụ thể. (ví dụ: khách).

Bộ Ethernet phụ*

* Tùy chọn.

Bảo vệ khỏi truy cập trái phép

Bảo vệ cài đặt thiết bị ở nhiều cấp độ bằng cách phân vùng rõ ràng các hạn chế thay đổi cho các đối tượng mục tiêu khác nhau - Người dùng cuối, quản trị viên CNTT và Kỹ sư dịch vụ.

- Thiết đặt thao tác đại diện dịch vụ
- Khóa tài khoản để ngăn ngừa truy cập trái phép
- Thông tin để thay đổi mật khẩu mặc định
- Cảnh báo hiển thị khi sử dụng địa chỉ IP toàn cầu

Ngăn chặn cài đặt chương trình trái phép mà không cần thông báo. Hỗ trợ kiểm tra CNTT tiện lợi với nhật ký dữ liệu thiết bị để dễ dàng theo dõi.

- Xác minh chữ ký phần mềm
- Hạn chế cập nhật từ xa
- Lọc địa chỉ IP
- Phát hiện can thiệp trái phép khi khởi động và tự động khôi phục khi phát hiện có can thiệp trái phép
- Ngăn ngừa giả mạo khi vận hành
- Nhật ký kiểm duyệt
- Truyền hệ thống nhật ký kiểm duyệt

Bảo vệ dữ liệu

Bảo vệ chống lại các ý định xâm nhập dữ liệu như tấn công, can thiệp sửa đổi cài đặt thiết bị/hệ thống.

- Mã hóa tài liệu đã lưu
- Sử dụng chip TPM* 2.0 để quản lý khóa mã hóa
- Xóa cài đặt và thông tin tài liệu cùng lúc

* Trusted Platform Module (Mô-đun nền tảng đáng tin cậy)

Bảo vệ thông tin bằng mã hóa mạnh mẽ khi truyền giữa các thiết bị, máy chủ, v.v.

- Mã hóa đường dẫn giao tiếp bằng SSL/TLS hoặc IPsec
- Mã hóa khi truyền qua SMBv3 và SFTP
- Mã hóa tệp quét/chữ ký
- Mã hóa email và chữ ký bởi S/MIME
- Hạn chế phiên bản TLS
- Mật mã học đường cong Elliptic
- WPA3

Ngăn ngừa lỗi vận hành

Ngăn chặn rò rỉ thông tin do những sai lầm vô tình của quản trị viên và người dùng.

- Quét tài liệu để gửi đến đích cố định
- Nhập lại người nhận fax
- Ghi chú
- In văn bản ẩn*
- Chức năng nhúng và theo dõi mã số hóa*

* Tùy chọn.



Hệ thống hỗ trợ đáng tin cậy

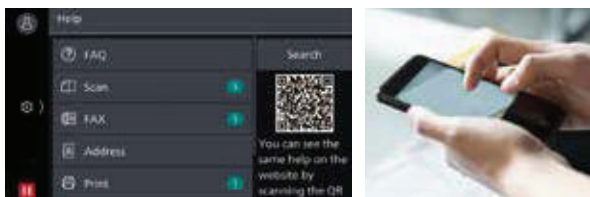
Các giải pháp giải quyết vấn đề dễ dàng

Từ thay thế vật tư tiêu hao đến lỗi thiết bị ngoài dự kiến, hầu hết các vấn đề đều có thể giải quyết mà không cần chờ đại diện dịch vụ hoặc đại diện bán hàng.

1. Giải quyết vấn đề bằng chức năng "Trợ giúp" trên thiết bị

Thông tin Tự trợ giúp có sẵn trên bảng điều khiển

Có thể truy cập thông tin Tự trợ giúp qua thiết bị di động bằng cách quét mã QR hiển thị trên bảng điều khiển



2. "Hỗ trợ từ xa" với sự hỗ trợ của người vận hành

Kết nối trực tiếp với Trung tâm trợ giúp

Người vận hành sẽ truy cập thiết bị đa chức năng từ xa để giải quyết vấn đề bằng cách hướng dẫn các bước trên bảng điều khiển chung

Theo dõi chặt chẽ thiết bị đa chức năng của bạn hàng ngày

Giám sát tình trạng thiết bị đa chức năng để giảm thiểu thời gian ngừng hoạt động.

- Xem tổng số trang in
 - Tự động cung cấp vật tư tiêu hao khi sắp hết mực
 - Phát hiện lỗi máy để can thiệp sớm cho việc khắc phục sự cố
- Ghi chú: Bạn cần đăng ký sử dụng dịch vụ EP. (miễn phí).

Apeos C3060 / C2560 / C2060 Chức năng và Thông số kỹ thuật

Thông số cơ bản/Tính năng sao chụp

Mục	Mô tả	Apeos C3060	Apeos C2560	Apeos C2060
Kiểu	Máy để bàn / Bàn điều khiển			
Dung lượng bộ nhớ	4 GB (Tối đa: 4 GB)			
Dung lượng thiết bị lưu trữ* 1	128 GB			
Tính năng màu	Đầy đủ màu sắc			
Độ phân giải quét	600 x 600 dpi			
Độ phân giải in ấn	1200 x 2400 dpi			
Thời gian khởi động* 2	[Trình cảm tích hợp sẵn / Dịch vụ tùy chỉnh]* 3	Khi kích hoạt chế độ: 28 giây hoặc ít hơn (nhiệt độ phòng là 23 độ C) Khi không kích hoạt chế độ: 22 giây hoặc ít hơn (nhiệt độ phòng là 23 độ C)		
Thời gian khôi phục (Thời gian khôi phục từ Chế độ nghỉ)	14 giây hoặc ít hơn (nhiệt độ phòng là 23 độ C)	12 giây hoặc ít hơn (nhiệt độ phòng là 23 độ C)		
Khổ giấy bản gốc	Tối đa A3, 11 x 17", 297 x 432 mm cho cả Tờ bản in và Sách			
Khổ giấy	Tối đa	A3, 11 x 17"		
	Tối thiểu	A5 [Bưu thiếp (100 x 148 mm) khi sử dụng Khay tay]		
Chiều rộng mặt hình	Chiều rộng	Mép trên 4,0 mm, Mép dưới 2,0 mm, Mép phải/trái 2,0 mm		
	Mép hình			
Trọng lượng giấy* 4	Khay giấy	60 - 256 gsm		
	Khay tay	60 - 216 gsm		
Thời gian cho ra bản sao chụp đầu tiên	Đen trắng	4,9 giây (A4 LEF / Chế độ ưu tiên đơn sắc)	5,9 giây (A4 LEF / Chế độ ưu tiên đơn sắc)	
	Màu	6,7 giây (A4 LEF / Chế độ ưu tiên màu)	8,1 giây (A4 LEF / Chế độ ưu tiên màu)	
Tốc độ sao chụp liên tục* 5	A4 LEF / JIS B5 LEF	Đen trắng: 30 trang/phút Màu: 30 trang/phút	Đen trắng: 25 trang/phút Màu: 25 trang/phút	Đen trắng: 20 trang/phút Màu: 20 trang/phút
		A4	Đen trắng: 23 trang/phút Màu: 23 trang/phút	Đen trắng: 19 trang/phút Màu: 19 trang/phút
	JIS B5	Đen trắng: 17 trang/phút Màu: 17 trang/phút	Đen trắng: 14 trang/phút Màu: 14 trang/phút	Đen trắng: 11 trang/phút Màu: 11 trang/phút
		JIS B4	Đen trắng: 20 trang/phút Màu: 20 trang/phút	Đen trắng: 16 trang/phút Màu: 16 trang/phút
	A3	Đen trắng: 17 trang/phút Màu: 17 trang/phút	Đen trắng: 14 trang/phút Màu: 14 trang/phút	Đen trắng: 11 trang/phút Màu: 11 trang/phút
		Chuẩn	Kiểu máy 2 khay: 500 tờ x 2 -Khay + Khay tay 96 tờ Kiểu máy 4 khay: 500 tờ x 4 -Khay + Khay tay 96 tờ	
Dung lượng khay giấy* 6	Tùy chọn			
	Tối đa	Kiểu máy 2 khay: 1096 tờ [2 -Khay + Khay tay] Kiểu máy 4 khay: 2096 tờ [4 -Khay + Khay tay]		
Dung lượng khay giấy ra* 7	Phân trung tâm phía trên: 250 tờ (A4 LEF) Phân trung tâm phía dưới: 250 tờ (A4 LEF)			
Cung cấp nguồn điện	AC220-240 V +/- 10 %, 8 A, Thông thường 50/60 Hz			
Mức tiêu thụ điện tối đa	1,76 kW (AC220 V +/- 10 %)			
	1,92 kW (AC240 V +/- 10 %)			
Kích thước	Chế độ nghỉ: 0,4 W (AC230 V +/- 10 %)			
	Chế độ sẵn sàng: 83 W (AC230 V +/- 10 %)			
	Model-CPS:	Kiểu máy 2 khay: Rộng 590 x Sâu 659 x Cao 885 mm Kiểu máy 4 khay: Rộng 590 x Sâu 659 x Cao 1122 mm		
	Model-CPS-B:	Kiểu máy 2 khay: Rộng 590 x Sâu 659 x Cao 881 mm Kiểu máy 4 khay: Rộng 590 x Sâu 659 x Cao 1118 mm		
Trọng lượng* 8	Model-CPS:	Kiểu máy 2 khay: 79 kg Kiểu máy 4 khay: 94 kg		
	Model-CPS-B:	Kiểu máy 2 khay: 81 kg Kiểu máy 4 khay: 96 kg		

- *1: Người sử dụng sẽ không dùng hết toàn bộ Dung lượng thiết bị lưu trữ của thiết bị.
*2: Có thể thay đổi tùy theo điều kiện sử dụng.
*3: Chế độ Trình cảm tích hợp sẵn/Dịch vụ tùy chỉnh được kích hoạt mặc định. Khách hàng có thể thay đổi cài đặt nếu muốn.
*4: Chúng tôi đề nghị sử dụng loại giấy đã được đề nghị của FUJIFILM Business Innovation. Có thể không có bản in chính xác theo yêu cầu.
*5: Tốc độ có thể bị giảm do điều chỉnh chất lượng hình ảnh.
*6: Giấy 80 gsm.
*7: Giấy 70 gsm.
*8: Không bao gồm Hộp Mực.

Chức năng In

Mục	Mô tả	
Kiểu	Tích hợp	
Tốc độ in* 1	Tương tự như những thông số cơ bản/Chức năng sao chụp	
Độ phân giải in ấn	Chuẩn	[Trình Điều Khiển PCL] Chuẩn: 1200 x 2400 dpi, Chất lượng cao: 1200 x 2400 dpi, Độ phân giải cao* 2: 1200 x 1200 dpi
	Tùy chọn	[Trình Điều Khiển Adobe® PostScript® 3™] Tốc độ cao (Tiêu chuẩn): 600 x 600 dpi, Chất lượng cao: 1200 x 2400 dpi, Độ phân giải cao* 2: 1200 x 1200 dpi
Ngôn ngữ mô tả trang	Chuẩn	PCL5 / PCL6
	Tùy chọn	Adobe® PostScript® 3™
Hệ điều hành hỗ trợ* 3	Chuẩn	[Trình Điều Khiển PCL] Windows 10 (32bit / 64bit), Windows 8.1 (32bit / 64bit), Windows Server 2019 (64bit), Windows Server 2016 (64bit), Windows Server 2012 R2 (64bit), Windows Server 2012 (64bit) [Trình Điều Khiển Mac OS X] macOS 11 / 10.15 / 10.14 / 10.13
	Tùy chọn	[Trình Điều Khiển Adobe® PostScript® 3™] Windows 10 (32bit / 64bit), Windows 8.1 (32bit / 64bit), Windows Server 2019 (64bit), Windows Server 2016 (64bit), Windows Server 2012 R2 (64bit), Windows Server 2012 (64bit) macOS 11 / 10.15 / 10.14 / 10.13
Khả năng kết nối	Chuẩn	Ethernet 1000BASE-T / 100BASE-TX / 10BASE-T, USB3.0
	Tùy chọn	LAN không dây (IEEE 802.11a / b / g / n / ac)

- *1: Tốc độ có thể bị giảm do điều chỉnh chất lượng hình ảnh. Tốc độ in có thể giảm tùy thuộc vào tài liệu.
*2: Khuyến dùng chế độ Độ phân giải cao để in các đường nét mảnh hoặc bản đồ địa chính.
*3: Vui lòng xem tài trang web chính thức của chúng tôi để biết HDH được hỗ trợ mới nhất.

Chức năng Quét

Mục	Mô tả	
Kiểu	Màu	
Độ phân giải quét	600 x 600 dpi, 400 x 400 dpi, 300 x 300 dpi, 200 x 200 dpi	
Tốc độ quét	Phù hợp với tốc độ quét của Bộ nạp và đảo bản gốc tự động	
Khả năng kết nối	Chuẩn	Ethernet 1000BASE-T / 100BASE-TX / 10BASE-T
	Tùy chọn	LAN không dây (IEEE 802.11a / b / g / n / ac)

Chức năng FAX (Tùy chọn)

Mục	Mô tả
Khổ giấy bản gốc	Tối đa: A3, 11 x 17"; Tài liệu giấy dài (Dài nhất 600 mm)
Khổ giấy ra	Tối đa: A3, 11 x 17" Tối thiểu: A5
Thời gian truyền	2 giây hoặc hơn nhưng ít hơn 3 giây* 1
Chế độ truyền	ITU-T G3
Đường truyền thích hợp	Dây thuê bao điện thoại, PBX, Giao tiếp Fax (PSTN), Tối đa 3 cổng* 2 (G3-3 Ports)

- *1: Khi truyền đi tài liệu khổ A4 có khoảng 700 ký tự ở chất lượng ảnh tiêu chuẩn (8 x 3,85 dòng/mm) và ở chế độ tốc độ cao (28,8 kbps hoặc nhanh hơn, JBIG). Chỉ cho biết thời gian truyền thông tin ảnh và không bao gồm thời gian kiểm soát giao tiếp. Tổng thời gian giao tiếp này sẽ thay đổi tùy theo nội dung của tài liệu, loại máy nhận fax và điều kiện đường dây.
*2: Số đường dây FAX tối đa là 3 cổng. Cổng dùng để chỉ số lượng kênh dành cho FAX.

Bộ nạp và đảo bản gốc tự động

Mục	Mô tả	
	Apeos C2560 Apeos C2060	
Khổ giấy bản gốc	Tối đa: A3, 11 x 17" Tối thiểu: A5* 1	
Trọng lượng giấy	38 - 128 gsm (2 mặt: 50 - 128 gsm)	
Dung lượng* 2	110 tờ	
Tốc độ quét* 3	Sao chụp (A4 LEF, 1 mặt)	Đen trắng: 25 trang/phút, Màu: 25 trang/phút
	Quét	Đen trắng: 55 trang/phút, Màu: 55 trang/phút [Tài liệu tiêu chuẩn (A4 LEF), 200 dpi, Lưu trữ vào thư mục]

Ghi chú: Được cài đặt cho kiểu máy-CPS theo tiêu chuẩn.

*1: Kích cỡ tùy chỉnh tối thiểu là 125 x 85 mm.

*2: Giấy 70 gsm.

*3: Tốc độ quét thay đổi tùy theo bản gốc.

Bộ nạp và đảo bản gốc tự động [Quét hình 1 lượt, 2 mặt]

Mục	Mô tả	
	Apeos C3060 Apeos C2560	
Khổ giấy bản gốc	Tối đa: A3, 11 x 17" Tối thiểu: A6* 1	
Trọng lượng giấy	38 - 128 gsm (2 mặt: 50 - 128 gsm)* 2	
Dung lượng* 3	130 tờ	
Tốc độ quét* 4	Sao chụp (A4 LEF, 1 mặt)	Đen trắng: 30 trang/phút, Màu: 30 trang/phút
	Quét	Đen trắng: 55 trang/phút, Màu: 55 trang/phút (Quét hình 1 lượt, 2 mặt, Đen trắng: 80 trang/phút, Màu: 80 trang/phút) [Tài liệu tiêu chuẩn (A4 LEF), 200 dpi, Lưu trữ vào thư mục]

Ghi chú: Được cài đặt cho kiểu máy-CPS-B theo tiêu chuẩn.

*1: Kích cỡ tùy chỉnh tối thiểu là 49 x 85 mm.

*2: Khổ tùy chỉnh từ 49 x 85 mm - 55 x 91 mm khả dụng từ 38 - 209 gsm.

*3: Giấy 70 gsm.

*4: Tốc độ quét thay đổi tùy theo bản gốc.

Ghi chú

- Nếu phương tiện lưu trữ (chẳng hạn như ổ đĩa cứng) của thiết bị cơ bản bị hỏng, việc mất mát các dữ liệu đã nhận, dữ liệu tích lũy, các dữ liệu cài đặt đã lưu, ... có thể xảy ra. Trong mọi trường hợp Công ty sẽ không chịu trách nhiệm pháp lý đối với bất cứ thiệt hại nào phát sinh từ việc mất mát dữ liệu.
- Việc sửa chữa những bộ phận hư hỏng sẽ còn được thực hiện ít nhất 7 năm sau khi sản phẩm không còn được sản xuất.

Khay hồng (Tùy chọn)

Mục	Mô tả
Dung lượng khay giấy*	100 tờ
Kích thước	Rộng 347 x Sâu 419 x Cao 201 mm

*: Giấy 70 gsm.

Bộ hoàn thiện A2 (Tùy chọn)

Mục	Mô tả	
Loại	Sắp xếp (Có chia bộ) / Xếp chồng (Có chia bộ)	
Khổ giấy	Tối đa: A3, 11 x 17" Tối thiểu: Bưu thiếp (100 x 148 mm)	
Trọng lượng giấy	60 - 256 gsm	
Dung lượng khay giấy* 1	[Không có tính năng dập ghim] A4: 500 tờ, JIS B4: 250 tờ, A3 hoặc lớn hơn: 200 tờ, Xếp chồng kích cỡ hỗn hợp* 2: 250 tờ [Có dập ghim] 30 bộ	
Dập ghim	Độ dày	A4: 50 tờ (90 gsm hoặc ít hơn), JIS B4 hoặc lớn hơn: 30 tờ (90 gsm hoặc ít hơn)
	Kích cỡ Giấy	Tối đa: A3, 11 x 17" Tối thiểu: JIS B5 LEF
	Trọng lượng giấy	60 - 256 gsm
	Vị trí	Dập ghim đơn, Dập ghim kép
Kích thước* 3	Rộng 658 x Sâu 461 x Cao 238 mm	
Trọng lượng	11 kg	

*1: Giấy 70 gsm.

*2: Khi tờ giấy có khổ giấy lớn hơn được xếp chồng ở phía trên những tờ có khổ giấy nhỏ hơn.

*3: Chiều rộng 478 mm khi chứa giá đỡ giấy.

Bộ hoàn thiện B4 / B5 (Tùy chọn)

Mục	Mô tả	Bộ hoàn thiện B4	Bộ hoàn thiện B5
Loại	Sắp xếp (Có chia bộ* 1 *2) / Xếp chồng (Có chia bộ* 1 *2)		
Khổ giấy* 3	Tối đa: A3, 11 x 17", Tối thiểu: A5		
Trọng lượng giấy	60 - 256 gsm		
Dung lượng khay giấy* 4	[Không có tính năng dập ghim] A4: 2000 tờ, JIS B4 hoặc lớn hơn: 1000 tờ, Xếp chồng kích cỡ hỗn hợp* 5: 300 tờ [Có dập ghim] A4: 100 bộ hoặc 1000 tờ* 6, JIS B4 hoặc lớn hơn: 75 bộ hoặc 750 tờ [Hoàn thiện tài liệu dạng sách* 7] 50 bộ hoặc 600 tờ [Có chức năng gập* 7] 500 tờ		
Dập ghim	Độ dày	50 tờ (90 gsm hoặc ít hơn)	Dập ghim: 50 tờ (90 gsm hoặc ít hơn) Dập không ghim* 8 *9: 10 tờ (80 gsm hoặc ít hơn)
	Kích cỡ Giấy* 10	Tối đa: A3, 11 x 17", Tối thiểu: A5 LEF	
	Trọng lượng giấy	60 - 256 gsm	Dập ghim: 60 - 256 gsm Dập không ghim* 8 *9: 60 - 105 gsm
	Vị trí	Dập ghim đơn, Dập ghim kép	
Đục lỗ* 11	Số lượng lỗ	Đục 2 lỗ / 4 lỗ hoặc Đục 2 lỗ / 3 lỗ đục (Thông số kỹ thuật tại Hoa Kỳ)	
	Kích cỡ Giấy* 12	Tối đa: A3, 11 x 17", Tối thiểu: A5 LEF	
Hoàn thiện tài liệu dạng sách* 7	Dung lượng	Dập ghim lỏng: 15 tờ, Gập đôi: 5 tờ	
	Khổ giấy	Tối đa: A3, 11 x 17", Tối thiểu: A4, Letter	
Kích thước* 14	Trọng lượng giấy	Dập ghim lỏng: 60 - 80 gsm* 13, Gập đôi: 60 - 105 gsm	
		Rộng 607 x Sâu 653 x Cao 1041 mm Có bộ hoàn thiện tài liệu dạng sách: Rộng 607 x Sâu 673 x Cao 1079 mm	
Trọng lượng		26 kg, Bộ đục lỗ: + 2 kg	29 kg, Bộ đục lỗ: + 2 kg
		Bộ phận đóng sách: + 10 kg	Bộ phận đóng sách: + 10 kg

Ghi chú: Chỉ dùng được Bộ hoàn thiện B4 / B5 khi có gắn Cấu hình kiểu máy 4 khay vào Thiết bị Chính.

Ghi chú: Chỉ có dập ghim có ghim trong Bộ hoàn thiện B4. Bạn không thể thêm chức năng dập không ghim.

Ghi chú: Cả dập ghim có ghim và dập không ghim đều có sẵn với Bộ hoàn thiện B5.

*1: Tính năng offset được đặt thành tắt theo mặc định của máy. Có thể thay đổi thiết đặt này nếu cần. *2: Giấy ra có chiều rộng dưới 210 mm được chuyển mà không xếp lệch. *3: Kích cỡ giấy nhỏ hơn khổ A5, và lớn hơn khổ A3, 11 x 17" có thể xuất ra từ khay giữa. *4: Giấy 70 gsm. *5: Khi tờ giấy có khổ giấy lớn hơn được xếp chồng ở phía trên những tờ có khổ giấy nhỏ hơn. *6: 75 bộ hoặc 750 tờ với dập ghim kép. *7: Chức năng Hoàn thiện tài liệu dạng sách yêu cầu phải có thiết bị đóng sách tùy chọn của Bộ phận đóng sách cho Bộ hoàn thiện B. Tạo nếp gập cho phép bạn gập dễ dàng. Sau khi công việc thực hiện với chức năng Hoàn thiện tài liệu dạng sách được thực hiện, công việc tiếp theo sẽ không được gửi đến thiết bị cho đến khi giấy đã được lấy ra khỏi khay giấy ra. Và, nếu giấy có kích thước lớn hơn được xếp lên trên giấy có kích thước nhỏ hơn sau khi công việc thực hiện với chức năng Hoàn thiện tài liệu dạng sách được chỉ định thực hiện, công việc tiếp theo sẽ không được gửi đến thiết bị cho đến khi giấy đã được lấy ra khỏi khay giấy ra. *8: Dập không ghim có trong Bộ hoàn thiện B5. *9: Dập không ghim không có khả năng giữ giấy được như so với dập ghim có ghim. Chỗ giấy dính có thể bị tách ra một cách dễ dàng, tùy thuộc vào loại giấy, nhiệt độ, độ ẩm và cách lật trang giấy. *10: Các vị trí dập ghim có sẵn thay đổi tùy thuộc vào khổ giấy. *11: Để sử dụng Chức năng đục cán có Bộ hoàn thiện B đục 2 lỗ / 4 lỗ hoặc Bộ hoàn thiện B có đục 2 lỗ / 3 lỗ (Thông số kỹ thuật tại Hoa Kỳ). *12: Số lượng lỗ đục có sẵn thay đổi tùy thuộc vào khổ giấy. *13: Có thể đục lỗ lên tới 220 gsm (giấy dày 2). *14: Không bao gồm đầu nối bên trong thân máy.

Các chức năng cơ bản được nâng cấp

Sao chụp

- Bản sao màu
- Chọn giấy cấp
- Thu nhỏ/Phóng to
- Hơi thu nhỏ
- Tự động sao chụp 2 mặt
- Đón trang (2 trang/4 trang/8 trang)
- Bản sao chụp (chia bộ/không chia bộ)
- Sao chụp một màu/hai màu
- Sao chụp (thẻ ID)
- Bản gốc kích cỡ khác nhau
- Kích cỡ bản gốc
- Nâng cao hình ảnh
- Sao chụp sách/Sao chụp sách 2 mặt
- Xóa cạnh
- Dịch chuyển ảnh
- Hình ảnh đối xứng/Ảnh âm bản
- Xoay ảnh
- Tạo sách
- Đón trang x Tạo sách
- Sao chụp sách
- Bìa
- Áp phích
- Sao lập hình ảnh
- Sao lập hình ảnh đặt sẵn

- Ghi chú
- Hình mờ (tùy chọn)
- Xóa bên ngoài/Xóa bên trong
- Công việc chung
- Công việc mẫu
- Dập ghim/Đục lỗ/Gấp nếp (tùy chọn)

In

- PCL
- PostScript (tùy chọn)
- Multi-Model Print Driver 2
- Microsoft Universal Print
- In bảo mật
- Bộ mẫu
- In hẹn giờ
- In từ Thư mục
- Quét 2 mặt
- Đăng ký mẫu
- Đón trang
- Tạo sách
- Đón trang x Tạo sách
- Áp phích
- Bìa/Trang phân tách
- In phong bì
- In xác thực cá nhân
- In xác thực
- In từ USB (tùy chọn)

- Dập ghim/Đục lỗ/Gấp nếp (tùy chọn)
- Server-less On-Demand Print (In theo nhu cầu không qua máy chủ)

Fax (Tùy chọn)

- G3 x tối đa 3 công (tùy chọn)
- Fax qua mạng
- IP Fax (SIP) (tùy chọn)
- Gửi Fax trực tiếp
- Danh bạ (tối đa 5000 mục nhập)
- Truyền phát đa hướng/Truyền theo nhóm
- Quay số lại/Gửi lại tài liệu chưa gửi
- Xoay 90 độ
- Xem trước
- Độ phân giải
- Chỉnh sáng/Chỉnh tối
- Loại bản gốc
- Bản gốc kích cỡ khác nhau
- Gửi tiêu đề
- Gửi ưu tiên/Đặt lịch gửi sau
- Trang bìa
- Thư mục từ xa
- Bảo cáo truyền
- Bảo cáo hoạt động

- Nhập lại người nhận
- Ngăn ngừa fax tự gửi đến
- Nghiêm cấm fax trực tiếp
- Nhận fax không giấy
- Hỗ trợ nhật ký hình ảnh đơn giản
- Phản phát fax không giấy (tùy chọn)

Quét (Tùy chọn)

- Quét vào thư mục (Trình điều khiển TWAIN/trình duy ết Web)
- Truyền qua SMB/FTP/SFTP
- Email
- Quét (URL)
- Quét vào USB (tùy chọn)
- Truyền đồng thời như Email/Truyền qua SMB, vv.
- ScanAuto
- Xem trước
- Quét màu
- Quét 2 mặt
- Bản gốc kích cỡ khác nhau
- Định dạng tệp (TIFF/JPEG/PDF* 1 /XDW(DocuWorks)* 2
- Tệp cho mỗi trang
- Văn bản có thể tìm kiếm được (tùy chọn)
- Nén cao (Tốc độ cao) (tùy chọn)

Ghi chú: Có thể phải thêm các tùy chọn, tùy thuộc vào mẫu.

- Bảng chuỗi công việc
- Scan Delivery (Phân phối bản quét đến thư mục lưu trữ định sẵn) (tùy chọn)

*1: Nén cao/Màu cụ thể/Văn bản có thể tìm kiếm được/Bảo mật/Chữ ký/Tối ưu hóa chế độ xem web nhanh

*2: Văn bản có thể tìm kiếm được/Bảo mật/Chữ ký

Others

- Xác thực cục bộ
- Xác thực từ xa (tùy chọn)
- Xác thực có liên kết Azure AD (tùy chọn)
- Đăng nhập thẻ IC (tùy chọn)
- Xác thực không qua máy chủ (tùy chọn)
- Ethernet phụ (tùy chọn)
- Hỗ trợ Wi-Fi (tùy chọn)
- Mã hóa dữ liệu
- Ghi đè dữ liệu (tùy chọn)
- Nhật ký hình ảnh (tùy chọn)
- Thông báo
- Xuất chuy ến lịch s ử công việc

fujifilm.com/fbvn



Đại lý ủy quyền FUJIFILM Business Innovation Việt Nam

Trụ sở văn phòng

37/40 Đường C1, Phường 13, Quận Tân Bình, Thành Phố Hồ Chí Minh

Điện thoại: (84-28) 665 64 634 Fax: (84-28) 665 64 634

Kiểu máy sẵn có tùy thuộc vào quốc gia/ khu vực. Vui lòng tham vấn với người đại diện bán hàng để biết chi tiết.

Thông số kỹ thuật, hình dạng và các chi tiết khác của sản phẩm trong tài liệu này có thể thay đổi mà không cần báo trước.

Nghiêm cấm sao chép. Vui lòng lưu ý, pháp luật nghiêm cấm các hình thức sao chép sai. Nội ngoại tệ, có phiếu, trái phiếu chính phủ và các chứng chỉ trái phiếu địa phương. Các loại tem bưu phẩm, bưu thiếp không được sử dụng, vv. Các loại tem chứng nhận theo quy định của pháp luật. Các hình thức sao chép liên quan đến tác quyền (tác phẩm văn học, âm nhạc, hội họa, điêu khắc nghệ thuật, bản đồ, tác phẩm điện ảnh, bản vẽ, tác phẩm hình nghệ thuật, etc.) bị nghiêm cấm trừ khi việc sao chép đó nhằm mục đích sử dụng cá nhân, gia đình hoặc tương đương trong phạm vi giới hạn.

Nhãn hiệu FUJIFILM và logo FUJIFILM là các nhãn hiệu đã đăng ký hoặc nhãn hiệu của FUJIFILM Corporation. Apeos, DocuWorks, Cloud Service Hub, và Cloud On-Demand Print là các nhãn hiệu đã đăng ký hoặc nhãn hiệu của FUJIFILM Business Innovation Corp. Adobe, logo Adobe, PostScript logo là các nhãn hiệu đã được đăng ký hoặc nhãn hiệu của Adobe tại Hoa Kỳ và/hoặc các quốc gia khác. Apple, Mac, macOS, OS X, và AirPrint là các nhãn hiệu thương mại của Apple Inc. được đăng ký tại Mỹ và các nước khác. Logo tên đăng chỉ và logo Mopria, Logo Mopria, và Mopria Alliance™ là các nhãn hiệu và nhãn hiệu dịch vụ đã được đăng ký và/hoặc chưa đăng ký của Tập đoàn Mopria Alliance, Inc. tại Mỹ và các quốc gia khác. Tên các công ty hoặc sản phẩm khác được đề cập trong tài liệu này là nhãn hiệu đã được đăng ký hoặc nhãn hiệu của từng chủ sở hữu.

An toàn sử dụng

Trước khi sử dụng thiết bị, vui lòng đọc kỹ sách hướng dẫn cẩn thận để sử dụng đúng cách.

Sử dụng sản phẩm với nguồn điện và điện áp được chỉ định.

Chắc chắn thiết bị phải được tiếp đất để tránh xảy ra các sự cố về điện.