

Apeos C7070 / C6570 / C5570 /
C4570 / C3570 / C3070



Thời đại mới, Apeos mới

“Apeos” mới mang đến các tính năng tân tiến với mức độ bảo mật cao và khả năng vận hành dễ dàng nhằm hỗ trợ doanh nghiệp đa dạng hóa theo thời đại. Các thiết bị “Apeos” có thể kết nối liền mạch với nhiều giải pháp và dịch vụ nhằm hiện thực hóa phong cách làm việc từ xa mới một cách nhanh chóng - làm việc mọi lúc, mọi nơi.



Apeos

C7070 / C6570 / C5570 / C4570 /
C3570 / C3070

Sao chụp / In	Quét	Fax	Độ phân giải in ấn
Màu / Đen trắng 70 trang/phút*1	Màu / Đen trắng 270 trang/phút*2	Super G3 FAX	1200 x 2400 dpi

- Đã kích hoạt đám mây
- Đã kích hoạt thiết bị di động
- Quét danh thiếp
- Bảo mật
- Đèn LED báo hiệu để thu hồi tài liệu đã in/bản gốc
- Phát hiện giấy dính nhau

*1: Dành cho Apeos C7070

*2: Khi quét bằng Bộ nạp và đảo bản gốc tự động C2-PC. 160 trang/phút khi sử dụng Bộ nạp và đảo bản gốc tự động B2-PC.



SIÊU NHANH

Tăng tốc phong cách làm việc từ xa

Đễ dàng sử dụng và vận hành trực quan. Từ kết nối thiết bị di động một chạm đến truy cập trực tiếp vào các dịch vụ đám mây, các vận hành liền mạch này cùng với tính năng bảo mật mạnh mẽ giúp bạn tạo nên văn hóa làm việc từ xa không giới hạn.



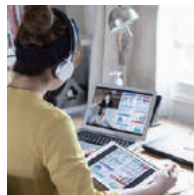
Thao tác nhanh và đơn giản

- Vận hành dễ dàng và trực quan
- Bản in ra nhanh mà không mất thời gian chờ đợi



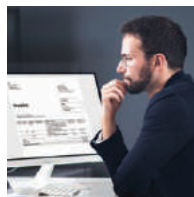
Chia sẻ liền mạch và quản lý tài liệu

- Nâng cao hiệu suất công việc hàng ngày
- Tích hợp với các quy trình làm việc thông thường



Đễ dàng kết nối

- Khả năng kết nối liền mạch từ bất kỳ đâu qua thiết bị di động và dịch vụ đám mây



Bảo mật thông tin

- Thông tin quan trọng được bảo vệ nghiêm ngặt

Khách hàng yêu cầu

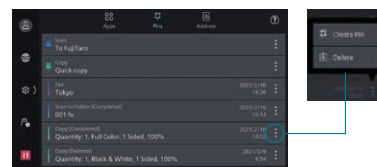
- Một máy in đa chức năng vừa là thiết bị cơ bản và thiết bị phụ trợ cùng lúc
- Một thiết bị có thể hỗ trợ họ xây dựng môi trường làm việc từ xa nhưng luôn liền mạch
- Một thiết bị có thể sử dụng trong khi di chuyển với các tùy chọn kết nối không giới hạn
- Một thiết bị cho phép chia sẻ thông tin tiện lợi mọi lúc, mọi nơi
- Một thiết bị cho phép theo dõi truy xuất sử dụng theo từng phòng ban để tối ưu hóa hiệu quả công việc và chi phí

Vận hành nhanh chóng và đơn giản

Bố cục đơn giản với menu điều hướng dễ dàng

Giao diện màu nền đen và xám mang đến độ tương phản cao hơn, giúp nhận diện dễ dàng

- Các biểu tượng được dàn trải đều giúp nhận diện dễ dàng
- Các bước vận hành nhất quán của từng tính năng giúp dễ dàng lặp lại
- Khả năng tùy chỉnh màn hình chính theo sở thích cá nhân cho phép truy cập dễ dàng các chức năng thường xuyên sử dụng
- Có thể cài đặt ghim nhớ các tác vụ thường xuyên sử dụng hoặc lặp lại
- Hiển thị ánh sáng để nhận thấy báo hiệu công việc hoàn tất hoặc có lỗi
- Thông báo bằng âm thanh nhẹ để cảnh báo và thu hút sự chú ý



Điện thoại thông minh trở thành "bảng điều khiển di động"

Kết nối liền mạch với các thiết bị di động cho các tác vụ sao chụp, Fax, In, Quét*1 bằng cách sử dụng ứng dụng Print Utility*2.

- Thiết bị di động có thể được sử dụng làm giao diện người dùng thay thế để kiểm soát hoạt động nhằm giảm tiếp xúc chung.
- Các cài đặt thường xuyên sử dụng có thể được lưu dưới dạng "Yêu thích"
- Gửi fax hoặc email trực tiếp tới các địa chỉ được lưu trữ trong điện thoại thông minh
- Hạn chế tiếp xúc với máy in để đảm bảo vệ sinh

Ghi chú: Kết nối với máy thông qua môi trường không dây.

*1: Email, Quét vào thư mục.

*2: Tải xuống miễn phí từ Google Play™ hoặc App Store.



Đèn thông báo nhắc nhở

Thông báo có đèn nhắc nhở người dùng về bản gốc chưa lấy lại hoặc tài liệu đã in trên các khay.

- Phòng tránh việc bỏ quên tài liệu trên khay giữa hoặc bộ nạp bản gốc
- Đèn khay giữa sẽ hiển thị báo hiệu khi fax đến tại khay hồng



Tăng tốc hoạt động, không mất thời gian chờ

Khởi động và in ấn nhanh, mang lại hiệu suất cao hơn

- Khởi động nhanh trong thời gian chưa đầy 24 giây
- Chế độ khởi động nhanh cho phép hiển thị màn hình thao tác trong 6 giây*1
- Thời gian cho ra bản sao chụp đầu tiên là 3,3 giây*2

*1: Tùy vào tình trạng máy và cấu hình các tùy chọn, thiết bị có thể không hoạt động hoặc mất hơn 6 giây.

*2: A4 khổ ngang cho dòng máy C7070/C6570/ Đặt chế độ in đen trắng.

Quét nhanh khối lượng bản gốc lớn

Có thể đọc đến 270 trang/phút* ở tốc độ cao ở chế độ Sao chụp hoặc Quét. Có thể thực hiện các tác vụ xử lý tài liệu số mà không cần trì hoãn.

- Được trang bị cảm biến phát hiện giấy dính nhau
- Bộ nạp bản gốc đảo chiều tự động sao chụp cùng lúc sẽ không làm hư hại tài liệu gốc
- Nạp bộ nạp bản gốc đóng chậm tránh va đập mạnh lên màn gương đóng chậm

* Dành cho Bộ nạp và đảo bản gốc tự động C2-PC.

Quét hình 1 lượt, 2 mặt, độ phân giải 200 dpi, Lưu trữ vào thư mục.

Các khay giấy mở và đóng nhẹ nhàng và yên tĩnh

Các khay giấy được thiết kế với cơ chế đóng mở nhẹ nhàng

- Chỉ cần đẩy nhẹ để đóng
- Nhẹ nhàng đóng vào
- Kéo ra dễ dàng





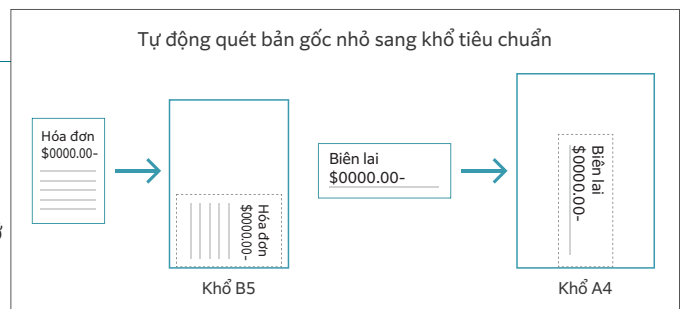
Chia sẻ liền mạch và quản lý tài liệu

Quét đồng thời các tài liệu gốc khổ nhỏ như phiếu tính tiền và hóa đơn

Có thể quét trực tiếp các tài liệu có khổ tùy chỉnh hoặc khổ nhỏ như biên lai từ Bộ nạp và đảo bản gốc tự động. Bộ nạp bản gốc có thể tự động chọn cỡ giấy tiêu chuẩn gần nhất.

- Quét ngay lập tức mà không cần nhập thủ công từng kích cỡ bản gốc
 - Tự động chuyển đổi bản gốc có khổ tùy chỉnh thành kích cỡ chuẩn
- Chức năng Smart OCR (Tính năng nhận diện ký tự quang học thông minh)* giúp giảm bớt lượng công việc xử lý tài liệu số

* Tùy chọn



Nâng cao khả năng bán hàng bằng cách tận dụng thông tin trên danh thiếp

Với Bộ nạp và đảo bản gốc tự động B2-PC, bạn có thể nạp bản gốc với kích cỡ như danh thiếp.

- Hỗ trợ kích cỡ tối thiểu 49 mm (R) x 85 mm (D)*¹
- Có thể nạp và quét đồng thời nhiều tờ bản gốc
- Bộ nạp bản gốc đảo chiều tự động sao chụp đồng thời 1 lượt cho phép quét mặt trước và mặt sau cùng lúc
- Tính năng OCR (nhận diện ký tự quang học)*² giúp giảm bớt khối lượng công việc nhập dữ liệu thủ công

*1: Áp dụng cho trọng lượng giấy từ 38 đến 209 gsm

*2: Tùy chọn

Số hóa tài liệu giấy giúp quản lý tài liệu dễ dàng mà chẳng hề tốn công

Với tính năng Scan Delivery (Phân phối bản quét đến thư mục lưu trữ định sẵn)*, bạn có thể tự động xử lý và lưu trữ hình ảnh được quét chỉ bằng một nút ấn thao tác cài sẵn dành cho mỗi quy trình công việc hoặc một loại tài liệu nhất định.

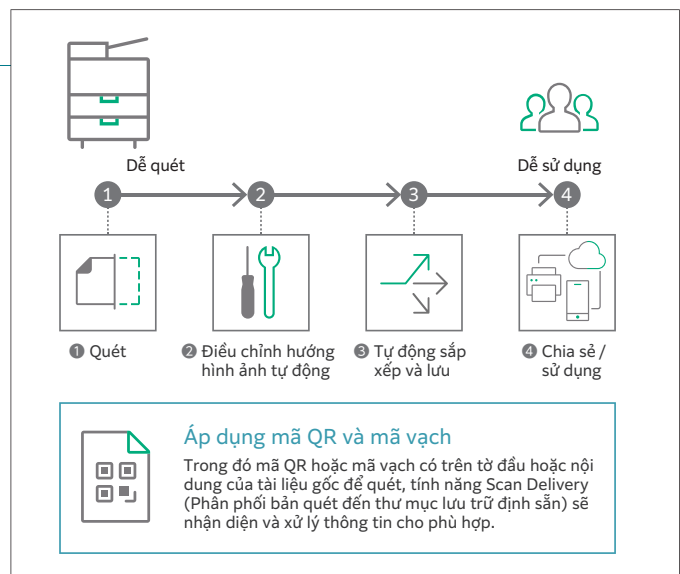
- Tự động hóa để đặt định dạng tập tin, tên tập tin, OCR, v.v.
- Tự động lưu trữ tài liệu đã quét và xử lý tại đúng điểm đến định sẵn
- Chỉ định từ ngữ hoặc ký tự cụ thể trong tài liệu làm tên thư mục hoặc tên tập tin
- Có thể đọc chính xác 0 và các ký tự hay bị nhận diện nhầm khác

* Tùy chọn.

Dễ dàng thực hiện thao tác quét

Với ScanAuto, bạn có thể dễ dàng gửi dữ liệu đã quét chỉ bằng một nút bấm

- Tự động điều chỉnh hướng giấy hoặc 1 mặt/2 mặt của tài liệu gốc
- Tự động đặt địa chỉ email người dùng làm đích đến nhờ sử dụng chức năng xác thực người dùng



Sắp xếp hợp lý các hoạt động phù hợp với phong cách làm việc từ xa

Không bỏ lỡ bất kỳ fax nào khi bạn làm việc từ xa

Chức năng fax không giấy tự động lưu trữ các fax nhận được vào thư mục có thể chuyển đến máy tính cá nhân hoặc gửi dưới dạng email.

- Có thể chuyển tiếp fax đã nhận đến thiết bị di động của bạn qua email
- Có thể sắp xếp theo số fax, ngày nhận được và người phụ trách*
- Có thể chuyển đổi thao tác xử lý fax đang đến theo thời gian, ngày trong tuần và khoảng thời gian*
- Có thể đặt chỉ bằng một cú chạm*

* Tùy chọn.

In từ mọi thiết bị đa chức năng trong văn phòng

Với Server-less On-Demand Print (In theo nhu cầu không qua máy chủ)*, bạn có thể in và nhận bản in từ mọi bản thiết bị đa chức năng được kết nối.

- Cải thiện năng suất bằng cách in từ mọi thiết bị đa chức năng khả dụng khác khi thiết bị hiện tại đang được sử dụng
- Có thể liên kết đến 100 thiết bị
- Có thể sửa đổi cài đặt tác vụ cụ thể ở cấp thiết bị để tiết kiệm thời gian (1 mặt đến 2 mặt, tắt cả đều đen trắng)

* Tùy chọn.

Tính linh hoạt trong bố cục văn phòng

Hỗ trợ môi trường LAN không dây*1.

- Hỗ trợ tự do di chuyển thiết bị trong văn phòng nhờ kết nối Wi-Fi.
- Có thể kết nối với tối đa 5 thiết bị đa chức năng với tính năng kết nối wi-fi trực tiếp (Wi-Fi Direct) cùng lúc
- Hỗ trợ in trực tiếp qua thiết bị di động*2
- Hỗ trợ Print Utility, AirPrint và Mopria® Print Service

*1: Tùy chọn.

*2: Khi kết nối Wi-Fi Direct.

In ấn dễ dàng và bảo mật ngay cả khi bạn đang làm việc từ xa

Với Cloud On-Demand Print*, bạn có thể đăng ký tài liệu từ một máy tính hoặc thiết bị di động vào máy chủ đám mây và in tài liệu đó từ thiết bị đa chức năng được chỉ định.

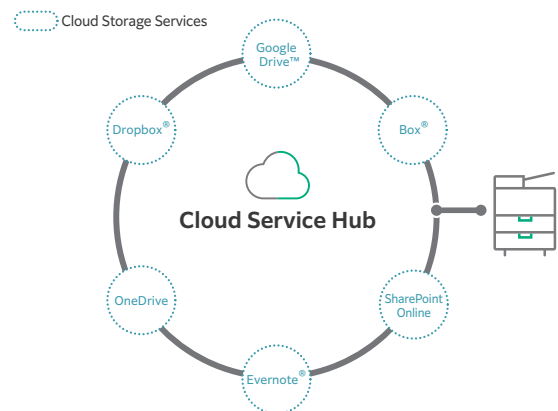
- Có thể vận hành an toàn bằng ID người dùng và mật khẩu
- Giảm thiểu nỗi lo dữ liệu bị mất hoặc bị đánh cắp
- Không cần trình điều khiển chuyên dụng

* Các dịch vụ đám mây do FUJIFILM Business Innovation cung cấp. Yêu cầu hợp đồng riêng.

Tích hợp đám mây tập trung

Cloud Service Hub* cho phép đăng nhập đơn vào nhiều dịch vụ lưu trữ đám mây.

- Có thể chỉ định vị trí lưu trữ cụ thể cho tài liệu quét trực tiếp từ thiết bị đa chức năng
- Hỗ trợ tìm kiếm tài liệu từ nhiều dịch vụ đám mây
- Có thể tiến hành tìm kiếm toàn văn trên tài liệu đã quét OCR



* Các dịch vụ đám mây do FUJIFILM Business Innovation cung cấp. Yêu cầu hợp đồng riêng.





Bảo vệ thông tin quan trọng

Thông tin là tài sản quan trọng cần được bảo vệ bằng mọi giá

Bảo vệ khỏi người dùng trái phép

Nhiều tùy chọn cài đặt ủy quyền người dùng cho phép quản trị viên chọn kết hợp phù hợp theo từng hoàn cảnh môi trường.

- Xác thực cục bộ
- Xác thực bởi Máy chủ từ xa*
- Xác thực thẻ IC*
- Quyền truy cập tính năng của người dùng cụ thể
- In xác thực cá nhân

*Tùy chọn.

Có thể tạo thêm lớp truy cập không mong muốn cho những người dùng cụ thể. (ví dụ: khách).

- Bộ Ethernet phụ*

*Tùy chọn.

Bảo vệ dữ liệu

Bảo vệ chống lại các ý định xâm nhập dữ liệu như tấn công, can thiệp sửa đổi cài đặt thiết bị/hệ thống.

- Mã hóa tài liệu đã lưu
- Sử dụng chip TPM* 2.0 để quản lý khóa mã hóa
- Xóa cài đặt và thông tin tài liệu cùng lúc

* Trusted Platform Module (Mô-đun nền tảng đáng tin cậy)

Bảo vệ thông tin bằng mã hóa mạnh mẽ khi truyền giữa các thiết bị, máy chủ, v.v.

- Mã hóa đường dẫn giao tiếp bằng SSL/TLS hoặc IPsec
- Mã hóa khi truyền qua SMBv3 và SFTP
- Mã hóa tệp quét/chữ ký
- Mã hóa email và chữ ký bởi S/MIME
- Hạn chế phiên bản TLS
- Mật mã học đường cong Elliptic
- WPA3

Bảo vệ khỏi truy cập trái phép

Bảo vệ cài đặt thiết bị ở nhiều cấp độ bằng cách phân vùng rõ ràng các hạn chế thay đổi cho các đối tượng mục tiêu khác nhau - Người dùng cuối, quản trị viên CNTT và Kỹ sư dịch vụ.

- Thiết đặt thao tác đại diện dịch vụ
- Khóa tài khoản để ngăn ngừa truy cập trái phép
- Thông tin để thay đổi mật khẩu mặc định
- Cảnh báo hiển thị khi sử dụng địa chỉ IP toàn cầu

Ngăn chặn cài đặt chương trình trái phép mà không cần thông báo. Hỗ trợ kiểm tra CNTT tiện lợi với nhật ký dữ liệu thiết bị để dễ dàng theo dõi.

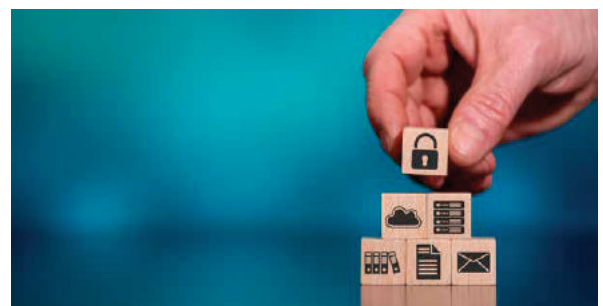
- Xác minh chữ ký phần mềm
- Hạn chế cập nhật từ xa
- Lọc địa chỉ IP
- Phát hiện can thiệp trái phép khi khởi động và tự động khôi phục khi phát hiện có can thiệp trái phép
- Ngăn ngừa giả mạo khi vận hành
- Nhật ký kiểm duyệt
- Truyền hệ thống nhật ký kiểm duyệt

Ngăn ngừa lỗi vận hành

Ngăn chặn rò rỉ thông tin do những sai lầm vô tình của quản trị viên và người dùng.

- Quét tài liệu để gửi đến đích cố định
- Nhập lại người nhận fax
- Ghi chú
- In văn bản ẩn*
- Chức năng nhúng và theo dõi mã số hóa*

*Tùy chọn.

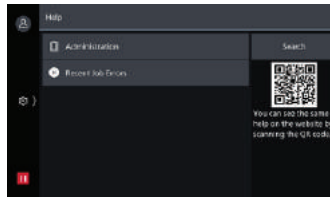


Hệ thống hỗ trợ đáng tin cậy

Các giải pháp giải quyết vấn đề dễ dàng

Từ thay thế vật tư tiêu hao đến lỗi thiết bị ngoài dự kiến, hầu hết các vấn đề đều có thể giải quyết mà không cần chờ đại diện dịch vụ hoặc đại diện bán hàng.

1. Giải quyết vấn đề bằng chức năng "Trợ giúp" trên thiết bị
 - Thông tin Tự trợ giúp có sẵn trên bảng điều khiển
 - Có thể truy cập thông tin Tự trợ giúp qua thiết bị di động bằng cách quét mã QR hiển thị trên bảng điều khiển



2. "Hỗ trợ từ xa" với sự hỗ trợ của người vận hành
 - Kết nối trực tiếp với Trung tâm trợ giúp
 - Người vận hành sẽ truy cập thiết bị đa chức năng từ xa để giải quyết vấn đề bằng cách hướng dẫn các bước trên bảng điều khiển chung



Device Log Service*

Có thể theo dõi và xem hoạt động sử dụng thiết bị đa chức năng qua giao diện web.

Thao tác này sẽ đồng bộ hóa việc quản lý chi phí và thúc đẩy tiết kiệm tổng chi phí sở hữu (TCO).

- Có thể tính toán việc sử dụng qua trình duyệt web
- Chức năng xác thực cho phép theo dõi sử dụng theo cấp độ người dùng
- Trình bày kết quả thành các bảng và biểu đồ ký hiệu bằng màu sắc dễ đọc
- Không cần máy chủ chuyên dụng

* Các dịch vụ đám mây do FUJIFILM Business Innovation cung cấp.

Tạo ấn phẩm truyền thông hấp dẫn từ nhiều loại khổ giấy và chất liệu giấy

Thiết bị hỗ trợ nhiều khổ giấy và độ dày như bưu thiếp, phong bì và giấy dài.

Có thể dễ dàng tạo ấn phẩm truyền thông nội bộ

- Hỗ trợ giấy dài lên đến 320 x 1200 mm
- Hỗ trợ giấy từ 52 đến 300 gsm từ giấy bìa mỏng như giấy khen
- khay tay hỗ trợ bưu thiếp và phong bì và có sẵn "Khay phong bì" tùy chọn



Tùy chọn

Có sẵn lên tới 10 tờ* dập không ghim.

Hỗ trợ Dập không ghim nhiều vị trí đơn và đôi

* 80 gsm hoặc nhỏ hơn



Hình ảnh cho thấy dập ghim đơn

Hình ảnh cho thấy dập ghim đôi

<p>Dập ghim Dập ghim đồng thời nhiều trang</p>	<p>Dập không ghim Dập không ghim đồng thời nhiều trang</p>	<p>Đục lỗ Đục lỗ cho bộ đóng sách</p>
<p>Dập ghim lồng Thuận tiện để làm danh mục sản phẩm hoặc sách</p>	<p>Gập kiểu chữ Z một phần Tài liệu A3 gấp kiểu chữ Z thành khổ A4</p>	<p>Gấp làm ba Thuận tiện để chèn thư trực tiếp, v.v.</p>

Bộ hoàn thiện A2	Bộ hoàn thiện B4/B5 + Bộ đóng sách		Bộ hoàn thiện C4/C5		Bộ hoàn thiện C4/C5 có Bộ đóng sách		Bộ hoàn thiện C4/C5 có Bộ đóng sách + Bộ gấp CD3	
	B4	B5	C4	C5	C4	C5	C4	C5



Khả năng dập ghim	Dập ghim	50 tờ* ¹		50 tờ		50 tờ hoặc 65 tờ* ²		50 tờ hoặc 65 tờ* ²		50 tờ hoặc* ³ 65 tờ* ² * ³	
	Dập không ghim	-	-	10tờ* ⁴	-	10tờ* ⁴	-	10tờ* ⁴	-	10tờ* ⁴	-
Đục lỗ	-	Đục 2 lỗ / 4 lỗ hoặc đục 2 lỗ / 3 lỗ* ⁵		Đục 2 lỗ / 4 lỗ hoặc đục 2 lỗ / 3 lỗ* ⁶		Đục 2 lỗ / 4 lỗ hoặc đục 2 lỗ / 3 lỗ* ⁶		Đục 2 lỗ / 4 lỗ hoặc đục 2 lỗ / 3 lỗ* ⁶		Đục 2 lỗ / 4 lỗ hoặc đục 2 lỗ / 3 lỗ* ⁶	
Dập ghim lồng	-	15 tờ* ⁷		-		20 tờ		20 tờ		20 tờ	
Gập đôi	-	●* ⁷		-		●		●		●	
Gấp làm ba	-	-		-		-		-		●* ⁸	
Gập kiểu chữ Z một phần	-	-		-		-		-		●* ⁸	
Giấy trữ lượng* ⁹	Khay giấy ra	-		-		500 tờ		500 tờ		500 tờ	
	Khay bộ hoàn thiện	500 tờ		2000 tờ		3000 tờ		1500 tờ		1500 tờ	

Ghi chú : Bộ hoàn thiện A2 tương thích với cách model lên đến C5570 / C4570 / C3570 / C3070.

*1: Khổ A4. Lên đến 30 tờ cho khổ B4 trở lên.

*2: Với bộ dập ghim của Bộ hoàn thiện C

*3: Khi kết hợp với gấp kiểu chữ Z một phần, số tờ sẽ giảm xuống.

*4: giấy 64 - 80 gsm.

*5: Bộ hoàn thiện B4/B5 yêu cầu đục 2 lỗ/4 lỗ hoặc đục 2 lỗ/3 lỗ (Thông số kỹ thuật tại Hoa Kỳ).

*6: Không thể thêm chức năng dập lỗ cho bộ hoàn thiện. Hãy chọn một bộ hoàn thiện có chức năng dập lỗ.

*7: Phải có Bộ đóng sách. Dập ghim lồng và Gập đôi trên Bộ hoàn thiện B4/B5- tạo ra nếp gấp mà không cần gấp giấy.

*8: Phải có Bộ gấp CD3.

*9: Giấy 70 đến 80 gsm/khổ A4.

Đối với công việc sao chụp, in và fax khối lượng lớn

Loại bộ nạp trữ lượng lớn

Bộ nạp trữ lượng lớn B1 có thể nạp 2000 tờ*¹

Bộ nạp trữ lượng lớn B2 có thể nạp 2940 tờ*¹

Có thể nạp dung lượng khay giấy tối đa 6140 tờ*² với Mô-đun khay Tandem để hỗ trợ nhu cầu in khối lượng lớn.

*1: Giấy 70 đến 80 gsm

*2: Dành cho giấy 70 đến 80 gsm, C7070/C6570 và Bộ nạp trữ lượng lớn B2



Bộ nạp trữ lượng lớn B1



Bộ nạp trữ lượng lớn B2

Apeos C7070 / C6570 / C5570 / C4570 / C3570 / C3070

Chức năng và Thông số kỹ thuật

Thông số cơ bản/Tính năng sao chụp

Mục	Mô tả	C7070	C6570	C5570	C4570	C3570	C3070
Kiểu	Bảng điều khiển						
Dung lượng bộ nhớ	4 GB (Tối đa: 4 GB)						
Dung lượng thiết bị lưu trữ*	128 GB						
Tính năng màu	Đầy đủ màu sắc						
Độ phân giải quét	600 x 600 dpi						
Độ phân giải in ấn	1200 x 2400 dpi (Văn bản-Ảnh / Ảnh), 600 x 600 dpi (Văn bản / Bản đồ)						
Thời gian khởi động	[Trình cảm tích hợp sẵn / Dịch vụ tùy chỉnh]* ² Khi kích hoạt chế độ: 30 giây hoặc ít hơn (nhiệt độ phòng là 23 độ C) Khi không kích hoạt chế độ: 24 giây hoặc ít hơn (nhiệt độ phòng là 23 độ C)						
Thời gian khôi phục (Thời gian khôi phục từ Chế độ ngủ)	13 giây hoặc ít hơn (nhiệt độ phòng là 23 độ C)	11 giây hoặc ít hơn (nhiệt độ phòng là 23 độ C)	5 giây hoặc ít hơn (nhiệt độ phòng là 23 độ C)				
Khổ giấy bản gốc	Tối đa A3, 11 x 17", 297 x 432 mm cho cả 2 bên in và Sách						
Khổ giấy	Tối đa	SRA3 (320 x 450 mm), 12 x 18" (305 x 457 mm), A3 (12 x 19" (305 x 483 mm), 320 x 483 mm khi sử dụng Khay tay)					
	Tối thiểu	A5, Bưu thiếp (100 x 148 mm) [89 x 98 mm khi sử dụng Khay tay]					
Trong lượng giấy*	Khay giấy	52 - 300 gsm					
	Khay tay	52 - 300 gsm					
Thời gian cho ra bản sao chụp đầu tiên	Đen trắng* ⁵	3,3 giây	3,3 giây	3,7 giây	4,4 giây	4,9 giây	4,9 giây
	Màu* ⁶	4,1 giây	4,1 giây	5,2 giây	5,7 giây	6,7 giây	6,7 giây
Tốc độ sao chụp liên tục* ⁷	A4 LEF / JIS B5 LEF	Đen trắng:	Đen trắng:	Đen trắng:	Đen trắng:	Đen trắng:	Đen trắng:
		70 trang/phút	65 trang/phút	55 trang/phút	45 trang/phút	35 trang/phút	30 trang/phút
	Màu:	Màu:	Màu:	Màu:	Màu:	Màu:	
	70 trang/phút	65 trang/phút	55 trang/phút	45 trang/phút	35 trang/phút	30 trang/phút	
	A4 / JIS B5	Đen trắng:	Đen trắng:	Đen trắng:	Đen trắng:	Đen trắng:	Đen trắng:
		50 trang/phút	47 trang/phút	40 trang/phút	32 trang/phút	27 trang/phút	23 trang/phút
Màu:	Màu:	Màu:	Màu:	Màu:	Màu:		
50 trang/phút	47 trang/phút	40 trang/phút	32 trang/phút	27 trang/phút	23 trang/phút		
JIS B4	Đen trắng:	Đen trắng:	Đen trắng:	Đen trắng:	Đen trắng:	Đen trắng:	
	41 trang/phút	38 trang/phút	32 trang/phút	26 trang/phút	23 trang/phút	20 trang/phút	
Màu:	Màu:	Màu:	Màu:	Màu:	Màu:		
41 trang/phút	38 trang/phút	32 trang/phút	26 trang/phút	23 trang/phút	20 trang/phút		
A3	Đen trắng:	Đen trắng:	Đen trắng:	Đen trắng:	Đen trắng:	Đen trắng:	
	35 trang/phút	32 trang/phút	27 trang/phút	22 trang/phút	19 trang/phút	17 trang/phút	
Màu:	Màu:	Màu:	Màu:	Màu:	Màu:		
35 trang/phút	32 trang/phút	27 trang/phút	22 trang/phút	19 trang/phút	17 trang/phút		
Dung lượng khay giấy*	Chuẩn	Kiểu máy 4 Khay: 520 tờ x 4 -Khay + Khay tay 90 tờ					
	Tùy chọn	Bộ nạp trữ lượng lớn B1: 2000 tờ, Bộ nạp trữ lượng lớn B2: 2940 tờ					
	Tối đa	Kiểu máy 4 Khay: 5110 tờ (Kiểu máy 4 Khay + Bộ nạp trữ lượng lớn B2) Kiểu máy khay Tandem: 6140 tờ (Kiểu máy khay Tandem + Bộ nạp trữ lượng lớn B2)					
Dung lượng khay giấy ra* ⁹	Phần trung tâm phía trên: 250 tờ (A4 LEF), Phần trung tâm phía dưới: 250 tờ (A4 LEF)						
Cung cấp nguồn điện	AC220-240 V +/- 10 %, 10 A, Thông thường 50/60 Hz						
Mức tiêu thụ điện tối đa	2,2 kW (AC220 V +/- 10 %)	2,2 kW (AC220 V +/- 10 %)	2,2 kW (AC220 V +/- 10 %)	2,2 kW (AC220 V +/- 10 %)	2,2 kW (AC220 V +/- 10 %)	2,2 kW (AC220 V +/- 10 %)	2,2 kW (AC220 V +/- 10 %)
	2,4 kW (AC240 V +/- 10 %)	2,4 kW (AC240 V +/- 10 %)	2,4 kW (AC240 V +/- 10 %)	2,4 kW (AC240 V +/- 10 %)	2,4 kW (AC240 V +/- 10 %)	2,4 kW (AC240 V +/- 10 %)	2,4 kW (AC240 V +/- 10 %)
	Chế độ ngủ: 0,5 W (AC230 V)	Chế độ ngủ: 0,5 W (AC230 V)	Chế độ ngủ: 0,5 W (AC230 V)	Chế độ ngủ: 0,5 W (AC230 V)	Chế độ ngủ: 0,5 W (AC230 V)	Chế độ ngủ: 0,5 W (AC230 V)	Chế độ ngủ: 0,5 W (AC230 V)
	Chế độ sẵn sàng: 105 W (AC230 V)	Chế độ sẵn sàng: 90 W (AC230 V)	Chế độ sẵn sàng: 90 W (AC230 V)	Chế độ sẵn sàng: 90 W (AC230 V)	Chế độ sẵn sàng: 90 W (AC230 V)	Chế độ sẵn sàng: 90 W (AC230 V)	Chế độ sẵn sàng: 90 W (AC230 V)
Kích thước	Rộng 658 x Sâu 790 x Cao 1169 mm	Kiểu máy 4 Khay (DADF C2-PC): Rộng 658 x Sâu 790 x Cao 1169 mm	Kiểu máy 4 Khay (DADF B2-PC): Rộng 658 x Sâu 720 x Cao 1119 mm	Kiểu máy 4 Khay (DADF B2-PC): Rộng 658 x Sâu 720 x Cao 1119 mm	Kiểu máy 4 Khay (DADF B2-PC): Rộng 658 x Sâu 720 x Cao 1119 mm	Kiểu máy 4 Khay (DADF B2-PC): Rộng 658 x Sâu 720 x Cao 1119 mm	Kiểu máy 4 Khay (DADF B2-PC): Rộng 658 x Sâu 720 x Cao 1119 mm
		Kiểu máy khay Tandem (DADF C2-PC): Rộng 658 x Sâu 790 x Cao 1169 mm	Kiểu máy khay Tandem (DADF B2-PC): Rộng 658 x Sâu 720 x Cao 1119 mm	Kiểu máy khay Tandem (DADF B2-PC): Rộng 658 x Sâu 720 x Cao 1119 mm	Kiểu máy khay Tandem (DADF B2-PC): Rộng 658 x Sâu 720 x Cao 1119 mm	Kiểu máy khay Tandem (DADF B2-PC): Rộng 658 x Sâu 720 x Cao 1119 mm	Kiểu máy khay Tandem (DADF B2-PC): Rộng 658 x Sâu 720 x Cao 1119 mm
Trọng lượng* ¹⁰	156 kg	Kiểu máy 4 Khay (DADF C2-PC): 146 kg	Kiểu máy 4 Khay (DADF B2-PC): 129 kg	Kiểu máy 4 Khay (DADF B2-PC): 129 kg	Kiểu máy 4 Khay (DADF B2-PC): 129 kg	Kiểu máy 4 Khay (DADF B2-PC): 129 kg	Kiểu máy 4 Khay (DADF B2-PC): 129 kg
		Kiểu máy khay Tandem (DADF C2-PC): 156 kg	Kiểu máy khay Tandem (DADF B2-PC): 136 kg	Kiểu máy khay Tandem (DADF B2-PC): 136 kg	Kiểu máy khay Tandem (DADF B2-PC): 136 kg	Kiểu máy khay Tandem (DADF B2-PC): 136 kg	Kiểu máy khay Tandem (DADF B2-PC): 136 kg

*1: Người sử dụng sẽ không dùng hết toàn bộ Dung lượng thiết bị lưu trữ của thiết bị. *2: Chế độ Trình cảm tích hợp sẵn/Dịch vụ tùy chỉnh được kích hoạt mặc định. Khách hàng có thể thay đổi cài đặt nếu muốn. *3: Khổ A3 hoặc lớn hơn. *4: Chúng tôi đề nghị sử dụng loại giấy đã được đề nghị của chúng tôi. Có thể không có bản in chính xác theo yêu cầu. *5: A4 LEF / Chế độ ưu tiên đơn sắc. *6: A4 LEF / Chế độ ưu tiên màu. *7: Tốc độ có thể bị giảm do điều chỉnh chất lượng hình ảnh. *8: Giấy 80 gsm. *9: Giấy 70 gsm. *10: Không bao gồm Hộp Mực.

Bộ nạp và đảo bản gốc tự động B2-PC

Mục	Mô tả	C4570	C3570	C3070
Khổ giấy bản gốc	Tối đa: A3, 11 x 17", Tối thiểu: A6* ¹			
Trọng lượng giấy	38 - 128 gsm (2 mặt: 50 - 128 gsm)* ²			
Dung lượng* ³	130 tờ			
Tốc độ quét* ⁴	Sao chụp (A4 LEF, 1 mặt)	Đen trắng: 45 trang/phút Màu: 45 trang/phút	Đen trắng: 35 trang/phút Màu: 35 trang/phút	Đen trắng: 30 trang/phút Màu: 30 trang/phút
	Quét	Đen trắng: 80 trang/phút, Màu: 80 trang/phút (Quét hình 1 lượt, 2 mặt, Đen trắng: 160 trang/phút, Màu: 160 trang/phút) [Tài liệu tiêu chuẩn (A4 LEF), 200 dpi, Lưu trữ vào thư mục.]		

*1: Kích cỡ tùy chỉnh tối thiểu là 49 x 85 mm.
*2: Khổ tùy chỉnh từ 49 x 85 mm - 55 x 91 mm khả dụng từ 38 - 209 gsm.
*3: Giấy 70 gsm.
*4: Tốc độ quét thay đổi tùy theo bản gốc.

Bộ nạp và đảo bản gốc tự động C2-PC

Mục	Mô tả	C7070	C6570	C5570
Khổ giấy bản gốc	Tối đa: A3, 11 x 17" Tối thiểu: A6* ¹			
Trong lượng giấy	38 - 200 gsm (2 mặt: 50 - 200 gsm)			
Dung lượng* ²	250 tờ			
Tốc độ quét* ³	Sao chụp (A4 LEF, 1 mặt)	Đen trắng: 70 trang/phút Màu: 70 trang/phút	Đen trắng: 65 trang/phút Màu: 65 trang/phút	Đen trắng: 55 trang/phút Màu: 55 trang/phút
	Quét	Đen trắng: 135 trang/phút, Màu: 135 trang/phút (Quét hình 1 lượt, 2 mặt, Đen trắng: 270 trang/phút, Màu: 270 trang/phút) [Tài liệu tiêu chuẩn (A4 LEF), 200 dpi, Lưu trữ vào thư mục.]		

*1: Kích cỡ tùy chỉnh tối thiểu là 84 x 139,7 mm.
*2: Giấy 70 gsm.
*3: Tốc độ quét thay đổi tùy theo bản gốc.

In

Mục	Mô tả	
Kiểu	Tích hợp	
Tốc độ in* ¹	Tương tự như những thông số cơ bản/Chức năng sao chụp	
Độ phân giải in ấn	Chuẩn	[Trình Điều Khiển PCL] Chuẩn: 1200 x 2400 dpi, Chất lượng cao: 1200 x 2400 dpi, Độ phân giải cao: 1200 x 1200 dpi
	Tùy chọn	[Trình Điều Khiển Adobe® PostScript® 3™] Tốc độ cao (Tiêu chuẩn): 600 x 600 dpi, Chất lượng cao: 1200 x 2400 dpi, Độ phân giải cao: 1200 x 1200 dpi
Ngôn ngữ mô tả trang	Chuẩn	PCL5 / PCL6
	Tùy chọn	Adobe® PostScript® 3™
Hệ điều hành hỗ trợ* ²	Chuẩn	[Trình Điều Khiển PCL] Windows 10 (32 bit / 64 bit), Windows 8.1 (32 bit / 64 bit), Windows Server 2019 (64 bit), Windows Server 2016 (64 bit), Windows Server 2012 R2 (64 bit), Windows Server 2012 (64 bit)
	Tùy chọn	[Trình Điều Khiển Adobe® PostScript® 3™] Windows 10 (32 bit / 64 bit), Windows 8.1 (32 bit / 64 bit), Windows Server 2019 (64 bit), Windows Server 2016 (64 bit), Windows Server 2012 R2 (64 bit), Windows Server 2012 (64 bit), macOS 11 / 10.15 / 10.14 / 10.13 / 10.12
Khả năng kết nối	Chuẩn	Ethernet 1000BASE-T / 100BASE-TX / 10BASE-T, USB3.0
Tùy chọn	LAN không dây (IEEE 802.11 a / b / g / n / ac)	

*1: Tốc độ có thể bị giảm do điều chỉnh chất lượng hình ảnh. Tốc độ in có thể giảm tùy thuộc vào tài liệu.
*2: Vui lòng xem tại trang web chính thức của chúng tôi để biết HĐH được hỗ trợ mới nhất.

Quét (Tùy chọn)

Mục	Mô tả	
Kiểu	Màu	
Độ phân giải quét	600 x 600 dpi, 400 x 400 dpi, 300 x 300 dpi, 200 x 200 dpi	
Tốc độ quét	Phù hợp với tốc độ quét của Bộ nạp và đảo bản gốc tự động	
Khả năng kết nối	Chuẩn	Ethernet 1000BASE-T / 100BASE-TX / 10BASE-T
	Tùy chọn	LAN không dây (IEEE 802.11 a / b / g / n / ac)

Ghi chú: Được cài đặt cho kiểu máy-CPS theo tiêu chuẩn.

Fax (Tùy chọn)

Mục	Mô tả
Khổ giấy bản gốc	Tối đa: A3, 11 x 17", Tài liệu giấy dài (Dài nhất 600 mm)
Khổ giấy ra	Tối đa: A3, 11 x 17" Tối thiểu: A5
Thời gian truyền	2 giây hoặc hơn nhưng ít hơn 3 giây* ¹
Chế độ truyền	ITU-T G3
Dường truyền thích hợp	Đường thuê bao điện thoại, PBX, Giao tiếp Fax (PSTN), Tối đa 3 cổng* ² (G3-3 ports)

*1: Khi truyền đi tài liệu khổ A4 có khoảng 700 ký tự ở chất lượng ảnh tiêu chuẩn (8 x 3,85 dòng/mm) và ở chế độ tốc độ cao (28,8 kbps hoặc nhanh hơn, JBIG). Chỉ cho biết thời gian truyền thông tin ảnh và không bao gồm thời gian kiểm soát giao tiếp. Tổng thời gian giao tiếp này sẽ thay đổi tùy theo nội dung của tài liệu, loại máy nhận fax và điều kiện đường dây.
*2: Số đường dây FAX tối đa là 3 cổng. Cổng dùng để chỉ số lượng kênh dành cho fax.

Bộ nạp trữ lượng lớn B1 (Tùy chọn)

Mục	Mô tả
Khổ giấy	A4 LEF, Letter LEF, JIS B5 LEF
Trọng lượng giấy	55 - 216 gsm
Công suất nạp / Số khay*	2000 tờ x 1 -Khay
Kích thước	Rộng 389 x Sâu 614 x Cao 380 mm
Trọng lượng	29 kg

*: Giấy 80 gsm.

Bộ nạp trữ lượng lớn B2 (Tùy chọn)

Mục	Mô tả
Khổ giấy	A4 LEF, Letter LEF, JIS B5 LEF
Trọng lượng giấy	55 - 216 gsm
Công suất nạp / Số khay*	2940 tờ x 1 -Khay
Kích thước	Rộng 476 x Sâu 618 x Cao 433 mm
Trọng lượng	31 kg

*:Giấy 80 gsm.

Khay hông

Mục	Mô tả
Dung lượng khay giấy*	100 tờ
Kích thước	Rộng 327 x Sâu 414 x Cao 179 mm

*:Giấy 70 gsm.

Bộ hoàn thiện A2 (Tùy chọn)

Mục	Mô tả
Loại	Sắp xếp (Có chia bộ*) / Xếp chồng (Có chia bộ*)
Khổ giấy	Tối đa: A3, 11 x 17" Tối thiểu: A5, Bưu thiếp (100 x 148 mm)
Trọng lượng giấy*2	52 - 256 gsm
Dung lượng Khay bộ hoàn thiện khay giấy*3	[Không có tính năng dập ghim] A4 LEF: 500 tờ, JIS B4: 250 tờ, A3 hoặc lớn hơn: 200 tờ, Xếp chồng kích cỡ hỗn hợp*4: 250 tờ [Có dập ghim] 30 bộ, hoặc A4 LEF: 500 tờ, JIS B4: 250 tờ, A3 hoặc lớn hơn: 200 tờ, Xếp chồng kích cỡ hỗn hợp*4: 250 tờ
Độ dày	A4: 50 tờ (90 gsm hoặc ít hơn) JIS B4 hoặc lớn hơn: 30 tờ (90 gsm hoặc ít hơn)
Dập ghim	Kích cỡ Giấy*5 Tối đa: A3, 11 x 17" Tối thiểu: JIS B5 LEF
Trọng lượng giấy	52 - 256 gsm
Vị trí	Dập ghim đơn, Dập ghim kép
Kích thước	Rộng 478 x Sâu 461 x Cao 238 mm
Trọng lượng	11 kg

Ghi chú: Không tương thích với C7070 / C6570.

*1: Thiết bị sẽ được thiết lập mặc định ở chế độ "Không Offset". Khách hàng có thể thay đổi tùy ý mục đích sử dụng.

*2: Các tài liệu có thể không được in chính xác tùy thuộc vào điều kiện sử dụng. (52 - 55 gsm)

*3: Giấy 70 gsm.

*4: Khi tờ giấy có khổ giấy lớn hơn được xếp chồng ở phía trên những tờ có khổ giấy nhỏ hơn. 250 tờ khi các tờ có khổ lớn hơn nhỏ hơn khổ A3. 200 tờ khi các tờ có khổ lớn là khổ A3 hoặc lớn hơn. Điều tương tự cũng áp dụng khi chọn cùng lúc kiểu đóng không dập ghim và có dập ghim hoặc khi chọn cùng lúc các vị trí dập ghim khác nhau.

*5: Các vị trí dập ghim có sẵn thay đổi tùy thuộc vào khổ giấy.

Bộ hoàn thiện B4 / B5 (Tùy chọn)

Mục	Mô tả
Loại	Bộ hoàn thiện B4 Bộ hoàn thiện B5
Loại	Sắp xếp (Có chia bộ*1*2) / Xếp chồng (Có chia bộ*1*2)
Khổ giấy*3	Tối đa: A3, 11 x 17" Tối thiểu: A5
Trọng lượng giấy*4	52 - 300 gsm
Dung lượng khay giấy*5	[Không có tính năng dập ghim] A4: 2000 tờ, JIS B4 hoặc lớn hơn: 1000 tờ, Xếp chồng kích cỡ hỗn hợp*6 : 300 tờ [Có dập ghim] A4: 100 bộ hoặc 1000 tờ*7 , JIS B4 hoặc lớn hơn: 75 bộ hoặc 750 tờ [Hoàn thiện tài liệu dạng sách*8] 50 bộ hoặc 600 tờ [Có chức năng gập*9] 500 tờ
Độ dày	50 tờ (90 gsm hoặc ít hơn) Dập ghim: 50 tờ (90 gsm hoặc ít hơn) Dập không ghim*9 *10 : 10 tờ (80 gsm hoặc ít hơn)
Dập ghim	Kích cỡ Giấy*11 Tối đa: A3, 11 x 17" Tối thiểu: A5 LEF
Trọng lượng giấy	52 - 256 gsm Dập ghim: 52 - 256 gsm Dập không ghim*9 *10 : 64 - 105 gsm
Vị trí	Dập ghim đơn, Dập ghim kép
Số lượng lỗ	Đục 2 lỗ / 4 lỗ hoặc Đục 2 lỗ / 3 lỗ đục (Thông số kỹ thuật tại Hoa Kỳ)
Đục lỗ*12	Kích cỡ Giấy*13 Tối đa: A3, 11 x 17" Tối thiểu: A5 LEF
Trọng lượng giấy	52 - 220 gsm
Hoàn thiện tài liệu dạng sách*8	Dung lượng Dập ghim lồng: 15 tờ Gập đôi: 5 tờ
Khổ giấy	Tối đa: A3, 11 x 17" Tối thiểu: A4, Letter
Trọng lượng giấy	Dập ghim lồng: 64 - 80 gsm*14 Gập đôi: 64 - 105 gsm
Kích thước*15	Rộng 592 x Sâu 653 x Cao 1041 mm Có bộ hoàn thiện tài liệu dạng sách: Rộng 592 x Sâu 673 x Cao 1076 mm
Trọng lượng*16	26 kg Bộ đục lỗ: + 2 kg Bộ phận đóng sách: + 10 kg 28 kg Bộ đục lỗ: + 2 kg Bộ phận đóng sách: + 10 kg

Ghi chú: Chỉ có dập ghim có ghim trong Bộ hoàn thiện B4. Bạn không thể thêm chức năng dập không ghim.

Ghi chú: Cả dập ghim có ghim và dập không ghim đều có sẵn với Bộ hoàn thiện B5.

*1: Tính năng offset được đặt thành tắt theo mặc định của nhà máy. Có thể thay đổi thiết đặt này nếu cần.

*2: Đầu ra có trọng lượng là 257 gsm trở lên hoặc có chiều rộng hơn 210 mm được xuất mà không xếp chồng offset.

*3: Kích cỡ giấy nhỏ hơn khổ A5, và lớn hơn khổ A3, 11 x 17" có thể xuất ra từ khay giữa.

*4: Các tài liệu có thể không được in chính xác tùy thuộc vào điều kiện sử dụng. (52 - 55 gsm, 257 gsm và hơn thế nữa)

*5: Giấy 70 gsm.

*6: Khi tờ giấy có khổ giấy lớn hơn được xếp chồng ở phía trên những tờ có khổ giấy nhỏ hơn.

*7: 75 bộ hoặc 750 tờ với dập ghim kép.
*8: Chức năng Hoàn thiện tài liệu dạng sách yêu cầu phải có thiết bị đóng sách tùy chọn của Bộ phận đóng sách có Bộ hoàn thiện B. Tạo nếp gập cho phần bìa ngoài, nhét, đóng, sau khi công việc thực hiện với chức năng Hoàn thiện tài liệu dạng sách được thực hiện, công việc tiếp theo sẽ không được gửi đến thiết bị cho đến khi giấy đã được lấy ra khỏi khay giấy ra. Và, nếu giấy có kích thước lớn hơn được xếp lên trên giấy có kích thước nhỏ hơn sau khi công việc thực hiện với chức năng Hoàn thiện tài liệu dạng sách được chỉ định thực hiện, công việc tiếp theo sẽ không được gửi đến thiết bị cho đến khi giấy đã được lấy ra khỏi khay giấy ra.

*9: Dập không ghim có trong Bộ hoàn thiện B5.

*10: Dập không ghim không có khả năng giữ giấy được như so với dập ghim có ghim. Chỗ giấy dính có thể bị tách ra một cách dễ dàng, tùy thuộc vào loại giấy, nhiệt độ, độ ẩm và cách lật trang giấy.

*11: Các vị trí dập ghim có sẵn thay đổi tùy thuộc vào khổ giấy.

*12: Để sử dụng Chức năng đục lỗ của Bộ hoàn thiện B đục 2 lỗ / 4 lỗ hoặc Bộ hoàn thiện B có đục 2 lỗ / 3 lỗ (Thông số kỹ thuật tại Hoa Kỳ).

*13: Số lượng lỗ đục có sẵn thay đổi tùy thuộc vào khổ giấy.

*14: Có thể dập bìa lên tới 220 gsm (giấy dày).

*15: Không bao gồm đầu nối bên trong thân máy.

*16: Khi lắp đặt lên Apeos C3570 / C3070, thêm 0,5 kg của phần nạp.

Bộ hoàn thiện C4 / C5, Bộ hoàn thiện C4 / C5 có bộ đóng sách (Tùy chọn)

Mục	Mô tả
Loại	Bộ hoàn thiện C4 / C5 Bộ hoàn thiện C4 / C5 có bộ đóng sách
Loại	Khay giấy ra Sắp xếp (Có chia bộ) / Xếp chồng (Có chia bộ) Khay bộ hoàn thiện Sắp xếp (Có chia bộ) / Xếp chồng (Có chia bộ) Khay giấy quyển sách nhỏ - Sắp xếp / Xếp chồng
Khổ giấy	Khay giấy ra Tối đa: 12 x 19" (305 x 483 mm), A3 Tối thiểu: A6, Bưu thiếp (100 x 148 mm) Khay bộ hoàn thiện Tối đa: 12 x 19" (305 x 483 mm), A3 Tối thiểu: A5 LEF
Trọng lượng giấy	Khay giấy ra 52 - 300 gsm*1 Khay bộ hoàn thiện 52 - 300 gsm*1
Dung lượng khay giấy*2	Khay bộ hoàn thiện [Không có tính năng dập ghim] A4: 3000 tờ JIS B4 hoặc lớn hơn: 1500 tờ A5 LEF: 1000 tờ Xếp chồng kích cỡ hỗn hợp*3 : 300 tờ [Có dập ghim] A4: 200 bộ hoặc 3000 tờ JIS B4 hoặc lớn hơn: 100 bộ hoặc 1500 tờ A5 LEF: 100 bộ hoặc 1000 tờ Xếp chồng kích cỡ hỗn hợp*3 : 70 bộ hoặc 200 tờ
Khay giấy quyển sách nhỏ	- 20 bộ*4
Độ dày	Dập ghim: 50 tờ (90 gsm hoặc ít hơn)*5 Dập không ghim*6 *7 : 10 tờ (80 gsm hoặc ít hơn)
Dập ghim	Kích cỡ Giấy*8 Tối đa: A3, 11 x 17" Tối thiểu: A5 LEF
Trọng lượng giấy	Dập ghim: 52 - 300 gsm Dập không ghim*6 *7 : 64 - 105 gsm
Vị trí	Dập ghim đơn, Dập ghim kép
Số lượng lỗ	Đục 2 lỗ / 4 lỗ hoặc Đục 2 lỗ / 3 lỗ đục (Thông số kỹ thuật tại Hoa Kỳ)
Đục lỗ*9	Kích cỡ Giấy*10 Tối đa: A3, 11 x 17" Tối thiểu: A5 LEF
Trọng lượng giấy	52 - 220 gsm
Dung lượng*11	- Dập ghim lồng: 20 tờ (90 gsm hoặc ít hơn) Gập đôi: 5 tờ (90 gsm hoặc ít hơn)
Hoàn thiện tài liệu dạng sách	Khổ giấy - Tối đa: SRA3 (320 x 450 mm), 12 x 18" (305 x 457 mm), A3 Tối thiểu: JIS B5
Trọng lượng*13	Trọng lượng giấy - Dập ghim lồng: 60 - 300 gsm Gập đôi: 60 - 300 gsm
Kích thước*12	Rộng 644 x Sâu 692 x Cao 1054 mm Khi có lắp Bộ gập CD3: Rộng 883 x Sâu 692 x Cao 1054 mm
Trọng lượng*13	Rộng 649 x Sâu 692 x Cao 1054 mm Khi có lắp Bộ gập CD3: Rộng 888 x Sâu 692 x Cao 1054 mm

Ghi chú: Chỉ có dập ghim có ghim trong Bộ hoàn thiện C4 và Bộ hoàn thiện C4 có bộ đóng sách. Bạn không thể thêm chức năng dập không ghim.

Ghi chú: Dập ghim có ghim và dập không ghim đều có trong Bộ hoàn thiện C5 và Bộ hoàn thiện C5 có bộ đóng sách.

Ghi chú: Cẩn có Transport Unit.

*1: Công việc in có thể thực hiện không chính xác tùy theo các điều kiện sử dụng. (52 - 55 gsm)

*2: Giấy 70 gsm.

*3: Khi tờ giấy có khổ giấy lớn hơn được xếp chồng ở phía trên những tờ có khổ giấy nhỏ hơn.

*4: Khi kích cỡ giấy ra giống nhau.
*5: Dập ghim từ 65 tờ khi Thiết bị dập ghim 65 tờ của Bộ hoàn thiện C tùy chọn được lắp đặt. Tuy nhiên, tùy theo loại giấy, có thể xảy ra tình trạng dập ghim không chính xác chẳng hạn như khi căn chỉnh các cạnh của giấy không đồng đều.

*6: Dập không ghim có trong Bộ hoàn thiện C5 và Bộ hoàn thiện C5 có bộ đóng sách.
*7: Dập không ghim không có khả năng giữ giấy được như so với dập ghim có ghim. Chỗ giấy dính có thể bị tách ra một cách dễ dàng, tùy thuộc vào loại giấy, nhiệt độ, độ ẩm và cách lật trang giấy.

*8: Các vị trí dập ghim có sẵn thay đổi tùy thuộc vào khổ giấy.

*9: Không thể thêm chức năng đục lỗ. Chọn bộ hoàn thiện có chức năng đục lỗ.

*10: Số lượng lỗ đục có sẵn thay đổi tùy thuộc vào khổ giấy.

*11: Số lượng tờ tối đa sẽ thay đổi trong trọng lượng giấy. Sách có thể bìa không khít tùy thuộc vào kích thước hoặc loại giấy.

*12: Không bao gồm đầu nối bên trong thân máy.

*13: Khi lắp đặt lên Apeos C3570 / C3070, thêm 1 kg của phần nạp.

Bộ gập CD3 (Tùy chọn)

Mục	Mô tả
Gập kiểu chữ Z một phần	Khổ giấy A3, 11 x 17", JIS B4 Trọng lượng giấy 60 - 90 gsm
Gập làm ba	Khổ giấy A4, Letter Trọng lượng giấy 60 - 90 gsm
Dung lượng khay giấy*1	40 tờ
Cung cấp nguồn điện*2	AC220-240 V +/- 10 %, 0,6 A, Thông thường 50/60 Hz
Mức tiêu thụ điện tối đa	144 W
Kích thước	Rộng 232 x Sâu 588 x Cao 991 mm
Trọng lượng	52 kg

Ghi chú: Bộ hoàn thiện C4 / Bộ hoàn thiện C5 / Bộ hoàn thiện C4 có bộ đóng sách / Bộ hoàn thiện C5 có bộ đóng sách là bộ phận tùy chọn.

*1: Giấy 70 gsm.

*2: Yêu cầu nguồn điện riêng biệt có thiết bị chính.

Khay phong bì (Tùy chọn)

Mục	Mô tả
Khổ giấy	DL LEF, ISO-C4, ISO-C5 LEF, ISO-C6 LEF, Commercial #10 LEF, Monarch 7.3/4 LEF Khổ Giấy Tùy Chính: 241 x 372 mm - 90 x 98 mm
Trọng lượng giấy	Phong bì: 75 - 90 gsm, Bưu thiếp: 106 - 220 gsm
Công suất nạp / Số khay*	50 tờ x 1 -Khay
Kích thước	[C7070 / C6570 / C5570 / C4570] : Rộng 620 x Sâu 566 x Cao 87 mm [C3570 / C3070] : Rộng 595 x Sâu 566 x Cao 87 mm
Trọng lượng	3 kg

*: Giấy Commercial #10.

Ghi chú

1) Để phù hợp với thông số kỹ thuật trọng lượng giấy, chúng tôi khuyến cáo sử dụng giấy được chúng tôi khuyến cáo. Tài liệu có thể không được in một cách chính xác tùy thuộc vào điều kiện sử dụng.

2) Việc sửa chữa những bộ phận hư hỏng sẽ còn được thực hiện ít nhất 7 năm sau khi sản phẩm không còn được sản xuất.

Các chức năng cơ bản được nâng cấp

Sao chụp

- Bản sao màu
- Chọn giấy cấp
- Thu nhỏ/Phóng to
- Hơi thu nhỏ
- Tự động sao chụp 2 mặt
- Dồn trang (2 trang/4 trang/8 trang)
- Bản sao chụp (chia bộ/không chia bộ)
- Sao chụp (thẻ ID)
- Bản gốc kích cỡ khác nhau
- Kích cỡ bản gốc
- Nâng cao hình ảnh
- Sao chụp sách/Sao chụp sách 2 mặt
- Xóa cạnh
- Dịch chuyển ảnh
- Hình ảnh đối xứng/Ảnh âm bản
- Xoay ảnh
- Tạo sách
- Dồn trang x Tạo sách
- Sao chụp sách
- Bìa
- Áp phích
- Sao lập hình ảnh
- Sao lập hình ảnh đặt sẵn
- Ghi chú
- Hình mờ (tùy chọn)
- Xóa bên ngoài/Xóa bên trong
- Công việc chung
- Công việc mẫu
- Dập ghim/Dập lỗ/Gấp giấy (tùy chọn)

In

- PCL
- PostScript (tùy chọn)
- Multi-Model Print Driver 2
- Microsoft Universal Print
- In bảo mật
- Bộ mẫu
- In hẹn giờ
- In từ Thư mục
- Đăng ký mẫu
- Dồn trang
- Tạo sách
- Dồn trang x Tạo sách
- Áp phích
- Bìa/Trang phân tách
- In giấy dài
- In phong bì
- In xác thực cá nhân
- In xác thực
- In từ USB (tùy chọn)
- Dập ghim/Dập lỗ/Gấp giấy (tùy chọn)
- Server-less On-Demand Print (In theo nhu cầu không qua máy chủ)

Fax (Tùy chọn)

- G3 x tối đa 3 cổng (tùy chọn)
- Fax qua mạng
- IP Fax (SIP) (tùy chọn)
- Gửi Fax trực tiếp
- Danh bạ (tối đa 5000 mục nhập)
- Truyền phát đa hướng/Truyền theo nhóm
- Quay số lại/Gửi lại tài liệu chưa gửi
- Xoay 90 độ
- Xem trước
- Quét 2 mặt
- Độ phân giải
- Chính sáng/Chính tối
- Loại bản gốc
- Bản gốc kích cỡ khác nhau
- Gửi tiêu đề
- Gửi ưu tiên/Đặt lịch gửi sau
- Trang bìa
- Thư mục từ xa
- Báo cáo truyền
- Báo cáo hoạt động
- Nhập lại người nhận
- Ngăn ngừa fax tự gửi đến
- Nghiêm cấm fax trực tiếp
- Nhận fax không giấy
- Hồ trợ nhật ký hình ảnh đơn giản
- Phân phát fax không giấy (tùy chọn)

Quét (Tùy chọn)

- Quét vào thư mục (Trình điều khiển TWAIN/trình duy nhất Web)
- Truyền qua SMB/FTP/SFTP
- Email
- Quét (URL)
- Quét vào USB (tùy chọn)
- Truyền đồng thời như Email/Truyền qua SMB, vv.
- ScanAuto
- Xem trước
- Quét màu
- Quét 2 mặt
- Bản gốc kích cỡ khác nhau
- Định dạng tệp (TIFF/JPEG/PDF* 1/XDW(DocuWorks)* 2
- Định dạng Microsoft Excel/Word (tùy chọn)
- Tệp cho mỗi trang
- Văn bản có thể tìm kiếm được (tùy chọn)
- Nén cao (Tốc độ cao) (tùy chọn)
- Bảng chuỗi công việc
- Scan Delivery (Phân phối bản quét đến thư mục lưu trữ định sẵn) (tùy chọn)

*1: Nén cao/Màu cụ thể/Văn bản có thể tìm kiếm được/Bảo mật/Chữ ký/Tối ưu hóa chế độ xem web nhanh

*2: Văn bản có thể tìm kiếm được/Bảo mật/Chữ ký

Others

- Xác thực cục bộ
- Xác thực từ xa (tùy chọn)
- Xác thực có liên kết Azure AD (tùy chọn)
- Đăng nhập thẻ IC (tùy chọn)
- Xác thực không qua máy chủ (tùy chọn)
- Ethernet phụ (tùy chọn)
- Hỗ trợ Wi-Fi (tùy chọn)
- Mã hóa dữ liệu
- Ghi đè dữ liệu (tùy chọn)
- Hình mờ bảo mật (tùy chọn)
- Nhật ký hình ảnh (tùy chọn)
- Thông báo
- Xuất chuyển lịch sử công việc

fujifilm.com/fbvn

FUJIFILM  **SIÊU NHANH**

Đại lý ủy quyền FUJIFILM Công Ty TNHH Thương Mại Siêu Nhanh

Trụ sở văn phòng

37/40 Đường C1, Phường 13, Quận Tân Bình, Thành Phố Hồ Chí Minh

Điện thoại: (84-28) 665 64 634 Fax: (84-28) 665 64 634

Kiểu máy sẵn có tùy thuộc vào quốc gia/khu vực. Vui lòng tham vấn với người đại diện bán hàng để biết chi tiết.

Thông số kỹ thuật, hình dạng và các chi tiết khác của sản phẩm trong tài liệu này có thể thay đổi mà không cần báo trước.

Nghiêm cấm sao chép. Vui lòng lưu ý, pháp luật nghiêm cấm các hình thức sao chép sau: Nội ngoại tệ, cổ phiếu, trái phiếu chính phủ và các chứng chỉ trái phiếu địa phương. Các loại tem bưu phẩm, bưu thiếp không được sử dụng, vv... Các loại tem chứng nhận theo quy định của pháp luật. Các hình thức sao chép liên quan đến tác quyền (tác phẩm văn học, âm nhạc, hội họa, điêu khắc nghệ thuật, bản đồ, tác phẩm điện ảnh, bản vẽ, tác phẩm hình nghệ thuật, etc.) bị nghiêm cấm trừ khi việc sao chép đó nhằm mục đích sử dụng cá nhân, gia đình hoặc tương đương trong phạm vi giới hạn.

Nhãn hiệu FUJIFILM và logo FUJIFILM là các nhãn hiệu đã đăng ký hoặc nhãn hiệu của FUJIFILM Corporation. Apeos và là các nhãn hiệu đã đăng ký hoặc nhãn hiệu của FUJIFILM Business Innovation Corp. Adobe, logo Adobe, PostScript và logo PostScript là các nhãn hiệu đã được đăng ký hoặc nhãn hiệu của Adobe tại Hoa Kỳ và/hoặc các quốc gia khác. Apple, iPhone, AirPrint, iPad, iPad Air, iPad Pro, iPod touch, và Mac là các nhãn hiệu thương mại của Apple Inc. được đăng ký tại Mỹ và các nước khác. Tên các công ty hoặc sản phẩm khác được đề cập trong tài liệu này là nhãn hiệu đã được đăng ký hoặc nhãn hiệu của từng chủ sở hữu.

An toàn sử dụng
Trước khi sử dụng thiết bị, vui lòng đọc kỹ sách hướng dẫn cẩn thận để sử dụng đúng cách.
Sử dụng sản phẩm với nguồn điện và điện áp được chỉ định.
Chắc chắn thiết bị phải được tiếp đất để tránh xảy ra các sự cố về điện.

Thông tin áp dụng vào tháng 12, 2021 PIC-0170 VN (2105-R2)